



Generando Ideas

**2024**

**Catálogo**



**artículos promocionales**

# **BIENVENIDOS AL LUGAR DONDE LAS MARCAS COBRAN VIDA**

- **Nuestra Pasión:** artículos con diseño
- **Nuestro Objetivo:** resaltar el valor de una marca
- **Nuestro Compromiso:** el servicio
- **Nuestra Constante:** la calidad
- **Nuestro Enfoque:** la innovación
- **Constante Preocupación:** por el medio ambiente

# INDICE



**03**

Bebidas

**49**

Backpacks, Bolsas,  
Maletas y Hieleras

**91**

Bolígrafos

**135**

Casa Hogar

**153**

Escritorio y Oficina

**187**

Llaveros

**195**

Outdoors, Viajes  
y Camping

**211**

Peluches y Niños

**215**

Salud y Relax

**221**

Tecno Soluciones

# ¿CÓMO COBRAN VIDA LAS MARCAS EN NUESTROS PRODUCTOS?

Contamos con un equipo de trabajo especializado en procesos de adherencia y análisis de materiales; utilizamos tintas de alta calidad y maquinaria con la mejor tecnología.

Entregamos los pedidos debidamente empacados, siempre dentro del tiempo pactado con nuestros clientes.

Lo anterior da como resultado una personalización impresa o grabada de nuestros productos con alta calidad garantizada.



## Gota de Resina

Consiste en la aplicación de una resina de poliuretano sobre objetos. Después de su secado se convierte en una capa 3D transparente, que ofrece un cubrimiento resistente a la vez que elegante.



## Full Color

Imprime directamente sobre artículos promocionales. La impresión es a todo color, con degradados, efectos y transparencias. Este método es uno de los más rápidos.



## Grabado Láser

Se utiliza un láser para modificar la superficie de un objeto, que puede ser de metal, plástico, madera, piel o vidrio. Este método reduce el riesgo de dañar o deformar el material procesado.



## Tampografía

Un tampón fabricado con elastómero sintético transfiere la tinta que cubre la imagen grabada y la transfiere a otra superficie. Este método es la mejor opción si la superficie es cóncava, convexa o con textura.



## Serigrafía

Consiste en transferir una pasta espesa de tinta a través de una malla tensada en un marco de madera o metálico. Esta técnica funciona solamente sobre superficies planas.

¿Listo para darle vida a tu marca?



is for **BEBIDAS**

- Termos Metálicos
- Cilindros de Plástico
- Jarras
- Tarros, Vasos y Tazas

---

- Limited

# TERMOS METÁLICOS

## TH 01 Termo Insertable

**Material:** Acero inoxidable

**Medida:** 14.5 x 8.5 cm.

**Impresión:** Tampografía y Grabado Láser

Área de Impresión: 5 x 4 cm.

- Capacidad: 470 ml.
- Doble pared: interior plástico y exterior acero.
- Insertable al auto.
- Tapa a presión con lengüeta deslizable.
- Colores: Blanco, Negro y Plata



## TH 02 Termo Sisal

**Material:** Acero inoxidable

**Medida:** 17.3 x 6 cm.

**Impresión:** Tampografía y Grabado Láser.

Área de Impresión: 3 x 3 cm.

- Capacidad: 414 ml.
- Doble pared : interior plástico y exterior acero.
- Insertable al auto.
- Tapa en rosca con lengüeta deslizable.
- Colores: Plata



## TH 05 Termo Ciprés

**Material:** Acero inoxidable

**Medida:** 18.2 x 6 cm diámetro

**Impresión:** Tampografía y Grabado Láser.

Área de Impresión: 3 x 2 cm

- Capacidad: 400 ml.
- Doble pared: Interior plástico y exterior acero.
- Insertable al auto.
- Tapa en rosca con lengüeta deslizable.
- Colores: Negro





### TH 03 Termo Yuca

**Material:** Acero inoxidable

**Medida:** 19.5 x 7 cm diámetro

**Impresión:**

Tampografía y Grabado Láser

Área de Impresión: 3 x 3 cm.

- Capacidad: 480 ml.
- Sistema de doble pared al vacío.
- Insertable al auto.
- Tapa con botón de cierre automático
- Colores: Negro







## TH 04 Termo Koa

**Material:** Acero inoxidable  
**Medida:** 20 x 6 cm diámetro

**Impresión:** Tampografía y Grabado Láser.  
 Área de Impresión: 3 x 3 cm

- Capacidad: 480 ml.
- Sistema de doble pared al vacío.
- Tapa en rosca con lengüeta de cierre a presión
- Colores: Blanco y Negro.





## TH 06 Termo Pomelo

**Material:** Acero inoxidable

**Medida:** 19.7 x 10 cm diámetro

**Impresión:** Tampografía y Grabado Láser.

Área de Impresión: 3.5 x 3.5 cm

- Capacidad : 887 ml.
- Sistema de doble pared al vacío.
- Insertable al auto.
- Tapa con cierre a presión.
- Colores : Negro y Plata



## TH 07 Termo Vitex

**Material:** Acero inoxidable

**Medida:** 17.5 X 8.8 cm

**Impresión:** Tampografía y Grabado Láser.

Área de Impresión: 3 x 3 cm

- Capacidad: 591 ml.
- Sistema de doble pared al vacío.
- Tapa con cierre a presión.
- Colores: Blanco, Negro y Plata





## TH 08 Termo Alcatraz

**Material:** Acero inoxidable

**Medida:** 16.8 x 6.9 cm. diámetro

**Impresión:** Tampografía y Grabado Láser.

Área de Impresión: 3 x 2 cm.

- Capacidad: 510 ml.
- Sistema de doble pared al vacío.
- Tapa en rosca con lengüeta de cierre a presión.
- Colores: Blanco y Negro.



## TH 10 Termo Draco

**Material:** Acero inoxidable

**Medida:** 24.5 x 7 cm diámetro

**Impresión:** Tampografía y Grabado Láser

Área de Impresión: 3.5 x 3.5 cm

- Capacidad: 600 ml.
- Sistema de doble pared al vacío.
- Tapa en rosca con cierre hermético.
- Resistente aro para sujetar.
- Colores: Negro





## TH 11 Termo Citrón

**Material:** Acero inoxidable

**Medida:** 23.8 x 9 cm diámetro

**Impresión:** Tampografía y Grabado Láser

Área de Impresión: 3.5 x 3.5 cm

- Capacidad: 950 ml.
- Sistema de doble pared al vacío.
- Tapa en rosca con cierre hermético.
- Resistente correa sujetadora con pivote rotatorio.
- Colores: Plata

## TH 12 Termo Roble

**Material:** Acero inoxidable  
**Medida:** 23 x 7 cm diámetro

**Impresión:** Tampografía y Grabado Láser  
 Área de Impresión: 3 x 3 cm

- Capacidad : 600 mL
- Sistema de doble pared al vacío.
- Tapa en rosca con cierre hermético.
- Correa de silicón para sujetar.
- Detalle de lámina de bambú en tapa.
- Colores : Negro





### TH 13 Termo Ambar

**Material:** Acero inoxidable

**Medida:** 19.5 x 7.4 cm diámetro

**Impresión:** Tampografía y Grabado Láser

Área de Impresión: 3 x 3 cm

- Capacidad: 550 ml.
- Sistema de doble pared al vacío.
- Tapa de bambú con cierre en rosca y correa para sujetar
- Colores: Blanco y Negro







## TH 14-24 Termo Sahuaro

**Material:** Acero inoxidable

**Medida:** 29 x 8.5 cm diámetro.

**Impresión:** Tampografía y Grabado Láser.

Área de Impresión: 3.5 x 3.5 cm

- Capacidad: 1 lt.
- Sistema de doble pared al vacío.
- Tapa en rosca con cierre hermético y boquilla corta con tapón.
- Incluye canastilla para infusiones.
- Resistente aro sujetador con pivote rotatorio.
- Colores: Negro.





## TH 18 Termo Rudo

**Material:** Acero inoxidable.

**Medida:** 23 x 7 cm diámetro

**Impresión:** Tampografía y Grabado Láser

Área de Impresión: 3.5 x 3.5 cm

- Capacidad: 560 ml
- Sistema de doble pared al vacío.
- Tapa en rosca con cierre hermético.
- Colores: Negro





## TH 19 Termo Bamboo

**Material:** Acero inoxidable.  
 Aplicación exterior en lámina de bambú.  
**Medida:** 20 x 6.5 cm diámetro

**Impresión:** Tampografía y Grabado Láser.  
 Área de Impresión: 2.5 x 2.5 cm

- Capacidad: 450 ml.
- Sistema de doble pared al vacío.
- Tapa en rosca con cierre hermético.
- Contiene infusor interior para té
- Colores: Natural



## TH 20 Termo Biloba

**Material:** Acero inoxidable.

**Medida:** 20 x 6 cm diámetro

**Impresión:** Tampografía y Grabado Láser

Área de Impresión: 3 x 3 cm

- Capacidad: 500 mL
- Sistema de doble pared al vacío.
- Tapa en rosca con cierre hermético.
- Colores: Blanco, Negro y Plata





## TH 21 Termo Maracuyá

**Material:** Vidrio

**Medida:** 18.5 x 7 cm diámetro

**Impresión:** Tampografía y Grabado Láser.

Área de Impresión: 3 x 2 cm

- Capacidad: 230 ml.
- Doble pared de vidrio templado.
- Tapa en rosca con cierre hermético.
- Contiene infusor interior para té.
- Colores: Natural



## TH 111 Termo Ródano

**Material:** Aluminio

**Medida:** 22.5 x 6.5 cm diámetro

**Impresión:** Tampografía y Grabado Láser.

Área de Impresión: 3 x 2 cm

- Capacidad: 540 mL
- Tapa en rosca con correa de silicón para sujetar.
- Colores: Azul, Negro, Rojo y Verde.





## TH 30 Termo Batata

**Material:** Acero inoxidable

**Medida:** 16 x 10 cm

**Impresión:** Tampografía y Grabado Láser

Area de impresión: 3 x 2 cm

- Capacidad: 620 ml.
- Sistema de doble pared al vacío.
- Tapa en rosca con cierre hermético.
- Incluye una cuchara foldable.
- Tapa exterior en plástico PP que sirve como tazón adicional.
- Asa sujetadora en material silicón.
- Colores: Gris.



Incluye  
una cuchara  
foldable



## TH 35-24 Set Licorera Coñac

**Material:** Acero inoxidable

**Medida:** 12 x 9 cm.

**Impresión:** Tampografía y Grabado Láser

Área de Impresión: 3.5 x 3.5 cm

- Capacidad: 235 ml.
- Tapa en rosca.
- Incluye embudo y 4 vasos-shot en estuche de curpiel.
- Colores: Negro.







## TH 36-24 Set Licorera Kahlua

**Material:** Acero inoxidable

**Medida:** 18.5 x 5 cm diámetro

**Impresión:** Tampografía y Grabado Láser.

Área de Impresión: 2 x 2 cm

- Capacidad: 295 ml.
- Práctico en tamaño y diseño apto para viajar.
- Tapa en rosca.
- Funda en curpiel.
- Incluye embudo y 2 vasos-shot.
- Colores: Negro.



# CILINDROS DE PLÁSTICO

## TH 100 Cilindro Kava

**Material:** Plástico

**Medida:** 27 x 6.5 cm

**Impresión:** Tampografía

Área de Impresión: 5 x 3.5 cm.

- Capacidad : 800 ml.
- Sistema interior para infusiones.
- Tapa en rosca con cierre hermético.
- Boquilla corta con tapón a presión
- Colores: Humo





## TH 115 Cilindro Soja

**Material:** Plástico y Silicón.

**Medida:** 24 x 7 cm

**Impresión:** Tampografía y Grabado Láser.

Área de Impresión: 3 x 3 cm

- Capacidad: 850 ml.
- Práctico sistema para introducir hielos.
- Tapa en rosca con correa de silicón para sujetar.
- Funda térmica de silicón.
- Colores: Blanco y Negro



## TH 101 Cilindro Cica Sólido

**Material:** Plástico

**Medida:** 22.5 x 8.5 cm.

**Impresión:** Tampografía

Área de Impresión: 4 x 4 cm.

- Capacidad: 800 ml.
- Tapa en rosca con pivote.
- Colores: Amarillo, Azul, Blanco, Rojo y Verde



## TH 108 Cilindro Omega

**Material:** Plástico

**Medida:** 25 x 7 cm

**Impresión:** Serigrafía

Área de Impresión: 2.5 x 1.5 cm

- Capacidad : 1 lt.
- Línea lateral indicadora de consumo.
- Tapa en rosca con pivote.
- Colores: Azul, Blanco, Negro y Rojo



## TH 103 Cilindro Ficus

**Material:** Plástico

**Medida:** 25.5 x 6.5 cm

**Impresión:** Tampografía y Gota de Resina

Área de Impresión: 8 x 3.8 cm.

- Capacidad: 700 mL.
- Incluye correa de PVC para sujetar.
- Tapa en rosca.
- Colores: Azul, Humo, Naranja, Rojo, Rosa, Transparente y Verde.



## TH 107 Cilindro Ficus-Color

**Material:** Plástico

**Medida:** 25.5 x 6.5 cm

**Impresión:** Tampografía y Gota de Resina

Área de Impresión: 8 x 3.8 cm.

- Capacidad: 700 ml.
- Incluye correa de PVC para sujetar.
- Tapa en rosca.
- Colores: Azul, Humo, Naranja, Rojo, Rosa, Transparente y Verde



## TH 116 Cilindro Kiddo

**Material:** Plástico

**Medida:** 18 x 6.8 cm diámetro.

**Impresión:** Tampografía, Gota de Resina y Full Color.

Área de Impresión: 3.5 x 3.5 cm

- Capacidad: 500 ml.
- Incluye correa de PVC para sujetar.
- Tapa en rosca.
- Colores: Azul, Humo, Naranja, Rojo, Rosa, Transparente y Verde.



## TH 117 Cilindro Kiddo Color

**Material:** Plástico

**Medida:** 18 x 6.8 cm diametro.

**Impresión:** Tampografía, Gota de Resina y Full Color.

Área de Impresión: 3.5 x 3.5 cm

- Capacidad: 500 ml.
- Incluye correa de PVC para sujetar.
- Tapa en rosca.
- Colores: Azul, Humo, Naranja, Rojo, Rosa, Transparente y Verde.





# JARRAS

## TH 50 Anfora Lilo

**Material:** Plástico PET

**Medida:** 26 x 18 cm.

**Impresión:** Tampografía

Área de Impresión: 7 x 7 cm.



- Capacidad: 1.8 ml.
- Sistema interior para infusiones.
- Tapa en rosca con cierre hermético.
- Boquilla corta con tapón a presión
- Colores: Humo



## TH 51 Jarrilla Alamo

**Material:** Acero Vitrificado

**Medida:** 15.5 x 10 cm

**Impresión:** Tampografía y Grabado Láser

Área de Impresión: 4.5 x 2.5 cm

- Capacidad: 600 ml.
- Material 100% libre de toxinas.
- Colores: Blanco.



# TARROS, VASOS Y TAZAS



## TH 202 Tarro Encino

**Material:** Acero inoxidable

**Medida:** 11.5 x 8.8 cm diámetro

**Impresión:** Tampografía y Grabado Láser

Área de Impresión: 3.5 x 3 cm

- Capacidad: 295 ml
- Sistema de doble pared al vacío.
- Tapa con cierre a presión y lengüeta deslizable.
- Colores: Blanco y Negro



## TH 203 Vaso Alpino

**Material:** Acero inoxidable

**Medida:** 9.8 x 7 cm

**Impresión:** Tampografía y Grabado Láser

Área de Impresión: 3.5 x 3 cm



- Capacidad : 286 ml.
- Sistema de doble pared al vacío.
- Tapa con cierre a presión.
- Base en corcho.
- Colores: Negro



## TH 207 Vaso Lantana

**Material:** Acero Inoxidable

**Medida:** 11 x 7.5 cm

**Impresión:** Tampografía y Grabado Láser

Área de Impresión: 3 x 3 cm



- Capacidad: 354 ml.
- Sistema de doble pared al vacío.
- Tapa con cierre a presión.
- Colores: Blanco, Negro y Plata.



## TH 216 Vaso Argán

**Material:** Acero inoxidable

**Medida:** 10.7 x 8.4 cm dia

**Impresión:** Tampografía y Grabado Láser

Área de Impresión: 4 x 3.5 cm

- Capacidad: 300 ml.
- Sistema de doble pared al vacío.
- Tapa con cierre a presión y lengüeta deslizable.
- Colores: Blanco y Negro





## TH 217 Vaso Guaraná

**Material:** Vidrio

**Medida:** 11 x 8.5 cm diámetro

**Impresión:** Tampografía.

Area de impresión: 3 x 2 cm

- Capacidad: 350 ml.
- Manga protectora de silicón.
- Incluye popote.
- Tapa con lengüeta en cierre a presión.
- Colores: Manga negra.





## TH 218 Taza Maple

**Material:** Acero inoxidable

**Medida:** 11 x 8.5 cm diámetro.

**Impresión:** Tampografía y Grabado Láser

Area de impresión: 3 x 2 cm

- Capacidad: 350 ml.
- Sistema de doble pared al vacío.
- Tapa con cierre a presión y lengüeta deslizable.
- Colores: Blanco y Negro.



## TH 220 Taza Quinoa

**Material:** Cerámica y vidrio

**Medida:** 9 x 8 cm diámetro

**Impresión:** Serigrafía y Grabado Láser.

Área de Impresión: 2.5 x 2.5 cm



- Capacidad: 325 ml
- Tapa de bamboo con banda de silicón para cierre a presión.
- Colores: Blanco y Transparente.



## TH 221 Taza Beluga

**Material:** Vidrio

**Medida:** 11 x 8 cm diámetro

**Impresión:** Serigrafía y Grabado Láser.

Área de Impresión: 2 x 2 cm



- Capacidad: 235 ml
- Tapa de bamboo con banda de silicón para cierre a presión.
- Colores: Transparente.



## TH 204 Tazón Volca

**Material:** Cerámica y tapa de silicón

**Medidas:** 10 x 8.8 cm

**Impresión:** Serigrafía

Área de Impresión: 4 x 3.5 cm

- Capacidad: 350 ml.
- Apto para microondas.
- Tapa de silicón ajustable.
- Colores: Amarillo, Azul, Negro, Rojo, Rosa y Verde





## TH 214 Set Coffee Husk

**Material:** 40% cáscara de café y 60% plástico PP.

**Medida:** Vaso: 11.5 x 5.5 cm diámetro.

Block: 19 x 14 cm Bolígrafo: 14 x 1 cm

**Impresión:** Tampografía y Grabado Láser.

Área de Impresión: Vaso: 3 x 3 cm.

Block: 5.5 x 4 cm. Bolígrafo: 4 x 0.5 cm

- Incluye vaso con tapa para café , block de notas con argollas y bolígrafo
- Capacidad vaso: 350 ml. Block: 60 hojas rayadas y cierre en elástico
- Colores: Café



Material de cáscara de CAFÉ



## TH 215 Set Trigal

**Material:** 40% vara de trigo y 60% plástico PP

**Medida:** Vaso: 11.5 x 5.5 cm diámetro.

Block: 19 x 14 cm. Bolígrafo: 14 x 1 cm.

**Impresión:** Tampografía y Grabado Láser.

Área de Impresión: Vaso: 3 x 3 cm.

Block: 5.5 x 4 cm. Bolígrafo: 4 x 0.5 cm

- Incluye vaso con tapa para café, block de notas con argollas y bolígrafo
- Capacidad vaso: 350 ml. Block: 60 hojas rayadas y cierre en elástico.
- Colores: Natural



Material de cáscara de TRIGO



## TH 205 Taza Olivo

**Material:** Acero Vitroficado

**Medida:** 9 x 8 cm. diámetro

**Impresión:** Tampografía y Grabado Láser

Área de Impresión: 2.5 x 2.5 cm

- Capacidad: 360 ml.
- Material 100% libre de toxinas
- Colores: Blanco y Negro



## TH 212 Shot-Tequilero

**Material:** Acero Vitrificado

**Medida:** 4.8 x 4.8 cm diámetro

**Impresión:** Tampografía y Grabado Láser

Área de Impresión: 2 x 2 cm

- Capacidad: 70 ml.
- Material 100% libre de toxinas
- Colores: Blanco y Negro.





## TH 213 Tarro Cervecero

**Material:** Acero Vitrificado

**Medida:** 13 x 7.5 cm

**Impresión:** Tampografía y Grabado Láser

Área de Impresión: 3 x 3 cm

- Capacidad: 450 ml
- Material 100% libre de toxinas
- Colores: Blanco y Negro.



## TH 201 Vaso Latte

**Material:** Plástico

**Medida:** 14.4 x 6.2 cm

**Impresión:** Tampografía

Área de Impresión: 4 x 4 cm

- Capacidad : 600 ml.
- Tapa de plástico ajustable.
- Colores: Azul, Blanco, Naranja, Negro, Rojo y Verde



## TH 210 Vaso Cocotero

**Material:** Plástico

**Medida:** 14 x 6.3 cm

**Impresión:** Tampografía

Área de Impresión: 4.5 x 4.5 cm

- Capacidad: 560 ml.
- Incluye tapa y popote
- Colores: Azul, Transparente, Rojo y Verde



## TH 211 Vaso Cocotero Color

**Material:** Plástico

**Medida:** 14 x 6.3 cm

**Impresión:** Tampografía

Área de Impresión: 4.5 x 4.5 cm

- Capacidad: 560 ml.
- Incluye tapa y popote
- Colores: Azul, Transparente, Rojo y Verde



# BEBIDAS LIMITED

## TH 01 Insertable

**Material:** Acero inoxidable

**Medida:** 14.5 x 8.5 cm.

**Impresión:** Tampografía y Grabado Láser

Área de Impresión: 4 x 5 cm.

- Capacidad: 470 ml.
- Doble pared. Insertable al auto.
- Colores: Azul, Naranja, Rojo y Verde



## TH 109 Termo Ceiba

**Material:** Acero inoxidable

**Medida:** 21.5 x 7 cm diámetro.

**Impresión:** Tampografía y Grabado Láser.

Área de Impresión: 2.5 x 2.5 cm

- Capacidad: 500 ml.
- Doble Pared. Resistente correa sujetadora.
- Colores: Negro y Plata



## TH 09 Carex

**Material:** Plástico ABS

**Medida:** 26 x 6.5 cm

**Impresión:** Tampografía

Área de Impresión: 3 x 5 cm.

- Capacidad: 450 ml
- Doble pared y argolla especial sujetadora.
- Colores: Azul, Humo y Rojo



## TH 18 Brody

**Material:** PP

**Medida:** 20 x 6.4 cm.

**Impresión:** Tampografía

Área de Impresión: 3 x 3 cm.

- Capacidad: 480 ml
- Doble pared.
- Colores: Azul, Blanco, Negro, Rojo y Rosa



## TH 102 Cilindro Cica Traslúcido

**Material:** Plástico

**Medida:** 22.5 x 8.5 cm.

**Impresión:** Tampografía

Área de Impresión: 4 x 4 cm.

- Capacidad: 800 ml.
- Colores: Amarillo, Azul, Humo, Rojo y Verde



## TH 106 Cilindro Agave

**Material:** Plástico

**Medida:** 23.5 x 7.5 cm

**Impresión:** Tampografía y Serigrafía

Área de Impresión: 4 x 3 cm

- Capacidad: 750 ml.
- Práctica tapa con diseño para sujetar. Popote integrado.
- Colores: Azul, Humo, Rojo y Verde



## TH 114 Cilindro Kiwi

**Material:** Plástico con terminado en rubber

**Medida:** 25 x 6.1 cm

**Impresión:** Tampografía

Área de Impresión: 3 x 3 cm.

- Capacidad: 530 ml.
- Práctico sistema para introducir hielos
- Colores: Celeste, Rosa, Rojo y Verde





## TH 104 Ebano Sólido

**Material:** Plástico

**Medida:** 23.5 x 8 cm.

**Impresión:** Tampografía

Área de Impresión: 4 x 4 cm.

- Capacidad: 800 ml
- Colores: Amarillo, Azul, Blanco, Rojo y Verde



## TH 105 Ebano Traslúcido

**Material:** Plástico

**Medida:** 23.5 x 8 cm.

**Impresión:** Tampografía

Área de Impresión: 4 x 4 cm.

- Capacidad: 800 ml
- Colores: Amarillo, Azul, Humo, Rojo y Verde



## TH 209 Vaso Promocional

**Material:** Plástico

**Medida:** 19 x 9.5 cm

**Impresión:** Serigrafía

Área de Impresión: 5 x 4 cm.

- Capacidad: 900 ml
- Colores: Azul, Naranja, Rojo, Transparente y Verde



## TH 113 Junior Color

**Material:** Plástico

**Medida:** 20.5 x 6.5 cm

**Impresión:** Tampografía y Gota de Resina

Área de Impresión: 3.5 x 3 cm

- Capacidad: 500 ml
- Incluye correa de PVC para sujetar.
- Colores: Azul, Humo, Naranja, Rojo, Rosa y Verde



## TH 206 Taza Romero

**Material:** Acero Vitrificado

**Medida:** 6.5 x 7 cm.

**Impresión:** Tampografía y Grabado Láser

Área de Impresión: 2 x 2 cm

- Capacidad: 100 ml.
- Material 100% libre de toxinas
- Colores: Azul, Blanco, Negro y Verde



## TH 200 Tarro Limonero

**Material:** Plástico

**Medida:** 16 x 8.4 cm

**Impresión:** Serigrafía

Área de Impresión: 3.5 x 2 cm.

- Capacidad: 590 ml.
- Doble pared. Incluye popote.
- Colores: Azul, Humo, Rojo y Verde



## TH 306 Card Can-Holder

**Material:** Cartón

**Medida:** 7 cm.

**Impresión:** Tampografía y Serigrafía

Área de Impresión: 3 x 6 cm

- Porta-latas con diseño foldable
- Colores: Azul, Morado, Naranja, Rojo y Verde





is for **BACKPACKS, BOLSAS,  
MALETAS Y HIELERAS**

- Backpacks y Maletas Premium
- Backpacks y Mochilas Casuales
- Hieleras y Térmicos
- Bolsos

- 
- Limited

# BACKPACKS Y MALETAS PREMIUM

## MAL 609 Set maletines Gordon

**Material:** Polyester

**Medida:** Backpack: 43 x 30 x 14 cm

Bolso correa larga: 20 x 20 x 5 cm

Bolso de mano: 18 x 10 x 2 cm

**Impresión:** Serigrafía

Área de Impresión: Backpack: 9 x 4 cm

Bolso: 6 x 3 cm. Bolso de mano 6 x 3 cm

- Incluye Backpack, bolsa correa larga y bolsillo de mano
- Backpack con salida para usb y audífonos.
- Amplio bolsillo frontal con cierre en zipper.
- Correas ajustables y acojinadas
- Compartimento interior para laptop
- Colores: Negro





## MAL 618 Set maletines Nikola

**Material:** Nylon waterproof

**Medida:** Backpack: 41 x 30 x 12 cm

Bolso correa larga: 20 x 20 x 5 cm

Bolso de mano: 18 x 10 x 2 cm

**Impresión:** Serigrafía

Área de Impresión: Backpack: 9 x 4 cm

Bolso: 6 x 3 cm. Bolso de mano: 6 x 3 cm

- Incluye Backpack, bolsa correa larga y bolsillo de mano
- Backpack con salida para usb y audífonos.
- 3 compartimentos al frente con cierre en zipper.
- Correas ajustables y acojinadas
- Compartimento interior para laptop y organizadores interiores
- Colores: Gris



## MAL 608 Backpack LeBron

**Material:** Nylon Waterproof

**Medida:** 44 x 29 x 16 cm

**Impresión:** Serigrafía

Área de Impresión: 9 x 4 cm

- Salida lateral para usb y audífonos.
- Candado de seguridad.
- Asa de mano reforzada con mango de aluminio.
- Amplio compartimento al frente con cierre en zipper.
- Banda posterior que conecta al sistema trolley de equipajes
- Correas ajustables y acojinadas
- Dos compartimentos principales aptos para laptop.
- Colores: Negro

¡ Resistente al agua !



## MAL 610 Backpack Harden

**Material:** Polyester

**Medida:** 41 x 30 cm diametro

**Impresión:** Serigrafía

Área de Impresión: 10 x 3 cm

- Bolsa exterior con cierre y asa plana.
- Bolsillo interior con cierre en zipper.
- Correa lateral larga ajustable.
- Correas ajustables y acojinadas.
- Compartimento interior para laptop.
- Colores: Café.





## MAL 611 Backpack Duncan

**Material:** Polyester

**Medida:** 44 x 34 x 13 cm

**Impresión:** Serigrafía

Área de Impresión: 8 x 4 cm

- Salida lateral para usb.
- Amplio compartimento lateral con cierre en zipper.
- Doble bolso frontal con cierre en zipper.
- Correas ajustables y acojinadas
- Compartimento interior para laptop y organizadores interiores.
- Colores: Azul y Gris





## MAL 612 Backpack Tiger

**Material:** Polyester y EVA

**Medida:** 43 X 31 X 6 cm

**Impresión:** Serigrafía

Área de Impresión: 8 x 4 cm

- Versátil y funcional: como backpack y/o portafolio.
- Candado de seguridad.
- Asa de mano reforzada con mango de aluminio.
- Banda posterior que conecta al sistema trolley de equipajes.
- Correas ajustables y acojinadas
- Compartimento interior para laptop y organizadores interiores.
- Colores: Gris



Candado de seguridad



## MAL 613 Backpack Johnson

**Material:** Polyester

**Medida:** 42 x 26 x 7.5 cm

**Impresión:** Serigrafía

Área de Impresión: 10 x 5 cm

- Salida lateral para usb.
- Candado de seguridad.
- Asa de mano reforzada y acojinada
- Bolso lateral con cierre en zipper.
- Banda posterior que conecta al sistema trolley de equipajes.
- Correas ajustables y acojinadas
- Compartimento interior para laptop y organizadores interiores.
- Colores: Gris



Salida lateral para usb

## MAL 614 Backpack Pelé

**Material:** Polyester

**Medida:** 42 x 20 x 16 cm.

**Impresión:** Serigrafía

Área de Impresión: 10 x 5 cm

- Salida lateral para usb.
- Bolso frontal con cierre en zipper y llavero arnés.
- Correas ajustables y acojinadas
- Compartimento interior para laptop.
- Colores: Gris



## MAL 615 Backpack Lewis

**Material:** Polyester

**Medida:** 39 x 29 x 9.5 cm.

**Impresión:** Serigrafía

Área de Impresión: 15 x 10 cm.

- Diseño en tela pattern.
- Versátil y funcional: como backpack y/o portafolio.
- Bolso al frente con remate en curpiel.
- Banda posterior que conecta al sistema trolley de equipajes.
- Correas ajustables y acojinadas
- Compartimento interior para laptop y organizadores interiores.
- Colores: Gris





## MAL 616 Backpack Sampras

**Material:** Polyester

**Medida:** 42 x 26 x 17 cm.

**Impresión:** Serigrafía

Área de Impresión: 10 x 8 cm.

- Bolso frontal con cierre en zipper.
- Asa de mano reforzada y acojinada.
- Un bolsillo lateral con interior térmico; otro bolsillo lateral en tela mesh.
- Correas ajustables y acojinadas.
- Compartimento interior para laptop.
- Colores: Gris

Bolsa lateral térmica





## MAL 619 Backpack Roger

**Material:** Polyester

**Medida:** 38 x 31 x 7 cm

**Impresión:** Serigrafía

Área de Impresión: 10 x 5 cm

- Doble bolso frontal con cierre en zipper.
- Sujetador inferior para bolígrafo.
- Banda posterior que conecta al sistema trolley de equipajes.
- Correas ajustables y acojinadas
- Compartimento interior para laptop y organizadores interiores.
- Colores: Café



## MAL 621 Backpack Kobe

**Material:** Polyester

**Medida:** 42 x 27 x 12 cm.

**Impresión:** Serigrafía

Área de Impresión: 11 x 5 cm.

- Diseño en tela pattern.
- Doble bolso al frente con cierre en zipper.
- Asa de mano reforzada y acojinada.
- Un bolsillo lateral en tela mesh.
- Correas ajustables y acojinadas
- Compartimento interior para laptop y organizadores interiores.
- Colores: Gris





## MAL 623 Backpack Titan

**Material:** Polyester.

**Medida:** 44 x 30 x 14 cm.

**Impresión:** Serigrafía

Área de Impresión: 14 x 9.5 cm.

- Doble bolso al frente con cierre en zipper.
- Asa de mano reforzada y acojinada.
- Bolsillos laterales en tela mesh.
- Correas ajustables y acojinadas
- Compartimento interior para laptop y organizadores interiores.
- Colores: Negro





## MAL 624 Backpack Peyton

**Material:** Polyester.

**Medida:** 46.5 x 33 x 12 cm.

**Impresión:** Serigrafía

Área de Impresión: 13 x 6.5 cm.

- Amplio bolso al frente con cierre.
- Bolsillos laterales con cierre.
- Correas ajustables y acojinadas
- Compartimento interior para laptop y organizadores interiores.
- Colores: Negro





## MAL 627 Backpack Murray

**Material:** Polyester.

**Medida:** 42 x 28 x 13 cm

**Impresión:** Serigrafía

Área de Impresión: 13 x 4 cm.

Etiqueta : 3 x 1.5 cm

- Salida lateral para usb.
- Dos amplios bolsos al frente con cierre en zipper.
- Detalle superior con argolla.
- Etiqueta inferior para personalizar
- Base en terminado curpiel.
- Bolsillos laterales con cierre.
- Correas ajustables y acojinadas
- Compartimento interior para laptop.
- Colores: Gris



## MAL 700 Maletín deportivo Kenny

**Material:** Lino

**Medida:** 56 x 30 x 21 cm.

**Impresión:** Serigrafía

Área de Impresión: 10 x 5 cm

- Bolsillo lateral con cierre en zipper.
- Asas de mano laterales.
- Correa larga ajustable
- Colores: Gris



# BACKPACKS Y MOCHILAS CASUALES



## MAL 211 Backpack Baylor

**Material:** Polyester elastano.

**Medida:** 30 x 19 x 4 cm

**Impresión:** Serigrafía.

Area de impresión: 4 x 3 cm

Etiqueta: 1 x 1 cm

- Salida lateral para usb.
- Impermeable al agua.
- Asa de mano reforzada y acojinada.
- Compartimento frontal con detalle de argolla y práctico bolsillo con cierre en zipper.
- Etiqueta inferior para personalizar.
- Compartimento interior para tablet.
- Correa en diseño lateral cruzado.
- Colores: Champagne.



## MAL 214 Backpack Dulko

**Material:** Polyester  
**Medida:** 44 x 28 x 10 cm

**Impresión:** Serigrafía  
 Área de Impresión: 13 x 5 cm

- Salida para audífonos.
- Amplio compartimento al frente con cierre en zipper.
- Bolsas laterales en tela mesh
- Correas ajustables y acojinadas.
- Colores: Café jaspe



## MAL 217 Backpack Jones

**Material:** Polyester

**Medida:** 41.5 x 25.5 x 11 cm

**Impresión:** Serigrafía.

Área de Impresión: 6 x 5 cm

- Amplio compartimento al frente con cierre en zipper.
- Bolsillos laterales en tela mesh.
- Correas ajustables y acojinadas.
- Compartimento interior para laptop
- Colores: Gris





## MAL 221 Mochila Usain

**Material:** Polyester

**Medida:** 43 x 33.5 cm

**Impresión:** Serigrafía.

Área de Impresión: 15 x 5 cm

- Cierre con jareta ajustable.
- Azul, Negro, Rojo y Verde.



## MAL 218 Cangurera Bekele

**Material:** Nylon waterproof

**Medida:** 28 x 14 x 10 cm

**Impresión:** Serigrafía

Área de Impresión: 2 x 2 cm

- Impermeable al agua
  - Correa ajustable a cintura y/o pecho
  - Múltiples compartimentos
  - Colores: Gris y Negro
- 



## MAL 225 Cangurera Vettel

**Material:** Lona de algodón

**Medida:** 22 x 12 x 1 cm

**Impresión:** Serigrafía

Área de Impresión: 5 x 2 cm

- Impermeable al agua
  - Correa ajustable a cintura
  - Colores: Negro
- 





## MAL 219 Sport Bag

**Material:** Nylon

**Medida:** 25 x 9 cm.

**Impresión:** Tampografía

Área de Impresión: 12 x 5.5 cm.

- Bolsa ajustable a la cintura.
- Compartimento para celular y salida para audífonos.
- Colores: Azul, Negro, Rojo y Verde





## MAL 220 Cangurera Rodman

**Material:** Nylon.

**Medida:** 25.5 x 11 cm

**Impresión:** Serigrafía

Área de Impresión: 7 x 2 cm

- Salida para usb.
- Impermeable al agua.
- Parte posterior reforzada y acojinada.
- Doble compartimento interior.
- Correa ajustable a la cintura.
- Colores: Azul, Gris y Rojo.



# HIELERAS Y TÉRMICOS

## MAL 108 Lonchera Lombardi

**Material:** Lino

**Medida:** 30 x 21 x 12 cm

**Impresión:** Serigrafía y Grabado Láser.

Área de Impresión: 8 x 5 cm.

Etiqueta: 3 x 2.5 cm

- Interior térmico insulated.
- Bolsillos laterales en tela mesh.
- Etiqueta frontal para personalizar.
- Correa larga ajustable
- Asa de mano reforzada y acojinada
- Colores: Gris





## MAL 112 Lonchera Brady

**Material:** Polyester  
Medida: 31 x 22 x 14 cm

**Impresión:** Serigrafía.  
Área de Impresión: 10 x 3 cm. Etiqueta: 3 x 2.5 cm

- Práctico sistema de doble compartimento con cierre en zippers.
- Interiores térmicos insulated.
- Correa larga ajustable.
- Bolsa frontal con cierre y bolsa posterior en tela mesh
- Colores: Gris.



## MAL 110 Lonchera Bruce

**Material:** Polyester

**Medida:** 30 x 25 x 13 cm

**Impresión:** Serigrafía.

Área de Impresión: 8 x 6 cm

- Interior térmico insulated.
- Bolsillos laterales en tela mesh.
- Bolso frontal con cierre en zipper.
- Correa larga ajustable.
- Colores: Gris





## MAL 104 Lonchera Kilian

**Material:** Polyester

**Medida:** 40 x 24 x 16 cm

**Impresión:** Serigrafía

Área de Impresión: 8 x 5 cm

Etiqueta : 4.5 x 3 cm

- Interior térmico insulated.
- Amplio bolsillo al frente con cierre y divisiones interiores insulated.
- Bolsillos laterales.
- Correas ajustables tipo backpack.
- Etiqueta frontal para personalizar
- Colores: Negro



## MAL 113 Lonchera Hamilton

**Material:** Polyester

**Medida:** 37 x 28 x 11.5 cm

**Impresión:** Serigrafía.

Área de Impresión: 10 x 3 cm

- Interior térmico insulated.
- Doble bolso frontal con cierre en zipper.
- Bolsillos laterales en tela mesh.
- Correas ajustables tipo backpack
- Colores: Negro



## MAL 111 Lonchera Owens

**Material:** Polyester

**Medida:** 39 x 29 x 13 cm.

**Impresión:** Serigrafía.

Área de Impresión: Frente: 8 x 8 cm.

Tapa: 13 x 8 cm.

- Interior térmico.
- Correas ajustable tipo backpack.
- Bolsillos laterales en tela mesh
- Colores: Gris y Negro.







## MAL 105 Picnic Bag

**Material:** Polyester

**Medida:** 25.5 x 22.5 x 13 cm

**Impresión:** Serigrafía y Grabado Láser

Área de Impresión: 10 x 3 cm

Etiqueta : 3.5 x 1 cm

- Interior en aluminio aislado.
- Etiqueta frontal para personalizar.
- Cierre en velcro.
- Colores: Gris y Negro.



## MAL 109 Lonchera Halep

**Material:** Neopreno

**Medida:** 24 x 16 cm diámetro

**Impresión:** Serigrafía

Área de Impresión: 10 x 3 cm

- Capacidad: 1 six
- Correa larga ajustable
- Colores: Negro



Correa larga  
ajustable



## MAL 101 Lonchera Markova

**Material:** Polyester

**Medida:** 27 x 22.5 cm.

**Impresión:** Serigrafía y Grabado Láser.

Área de Impresión: 12 x 5 cm.

Etiqueta: 2.5 x 1.5 cm

- Interior insulated.
- Cierre en zipper and broche de hebilla
- Etiqueta para personalizar.
- Colores: Azul, Negro, Rojo y Verde





## MAL 102 Dry-Bag Armstrong

**Material:** Polyester

**Medida:** 35 x 27,5 cm

**Impresión:** Serigrafía.

Área de Impresión: 10 x 4 cm

- Llaverero arnés para sujetar.
- Capacidad: 5 lt.
- Cierre en borche de hebilla
- Colores: Blanco y Negro



## MAL 114 Lonchera Milton

**Material:** Lino

**Medida:** 25 x 17 x 18 cm

**Impresión:** Serigrafía.

Área de Impresión: 12 x 5 cm

- Interior insulated.
- Asa de mano reforzada y acolchada
- Colores: Gris



## MAL 115 Lonchera Luca

**Material:** Polyester

**Medida:** 28 x 29 x 18 cm

**Impresión:** Serigrafía

Área de Impresión: 10 x 5 cm

- Interior térmico insulated.
- Compartimento exterior.
- Bolsillos laterales en tela mesh
- Colores: Negro





## MAL 116 Lonchera Evans

**Material:** Polyester.

**Medida:** 22 x 19,5 x 16 cm

**Impresión:** Serigrafía.

Area de impresión: 5 x 2 cm

Etiqueta: 2 x 1,5 cm

- Interior en aluminio insulado.
- Etiqueta frontal para personalizar.
- Compartimento posterior con cierre en zipper.
- Asa de mano plana y correa larga ajustable.
- Colores: Gris





## MAL 107 Lonchera Williams

**Material:** Polyester

**Medida:** 21.3 x 14 x 12.5 cm.

**Impresión:** Serigrafía.

Área de Impresión: Frente: 11 x 5 cm.

Tapa: 10 x 5 cm.

- Interior laminado insulado.
- Compartimento al frente con cierre.
- Correa larga ajustable.
- Colores: Azul, Naranja, Negro, Rojo y Verde



# BOLSOS

## MAL 01 Bolso Cool

**Material:** Rafia

**Medida:** 30 x 25.5 cm diámetro.

**Impresión:** Serigrafía.

Área de Impresión: 10 x 6 cm.



- Práctico cierre de alforza
- Colores: Azul, Café, Rojo, Rosa y Verde



## MAL 04 Bolsa Desire

**Material:** Rafia

**Medida:** 40 x 33 cm

**Impresión:** Serigrafía

Área de Impresión: 14 x 4 cm

- Botón magnético en cierre
- Colores: Azul, Café, Rojo, Rosa y Verde.



## MAL 05 Bolsa Trendy

**Material:** Rafia

**Medida:** 50 x 33 x 12 cm.

**Impresión:** Serigrafía.

Área de Impresión: 15 x 10 cm.

● Colores: Azul, Café, Rojo, Rosa y Verde



## MAL 10 Bio Hand-Bag

**Material:** Yute

**Medida:** 30 x 30 x 19 cm.

**Impresión:** Serigrafía.

Área de Impresión: 15 x 15 cm.

- Bolso con fuelle y asa de algodón de 38 cm.
- Interior con PP laminado.
- Colores: Natural.





# BOLSAS, BACKPACKS, MALETAS Y HIELERAS LIMITED

## MAL 626 Backpack Rice

**Material:** Polyester y PVC

**Medida:** 40 x 30 x 9 cm.

**Impresión:** Serigrafía

Área de Impresión: 15 x 6 cm.

- Compartimento interior para laptop.
- Doble correa: para backpack y portafolio.
- Sistema Trolley Sleeve. Bolso frontal con cierre en broche
- Colores: Negro



## MAL 308 Porta-documentos Bolt

**Material:** Mezclilla

**Medida:** 37.5 x 29.5 x 3 cm.

**Impresión:** Serigrafía y Bordado

Área de Impresión: 10 x 10 cm.

- Portafolio para laptop y documentos.
- Bolsillos exteriores y correa ajustable.
- Colores: Azul



## MAL 617 Backpack Lance

**Material:** Polyester

**Medida:** 46 x 30 x 16.5 cm

**Impresión:** Serigrafía

Área de Impresión: 12 x 5 cm.

- Diseño en tela pattern.
- Compartimeto interior para laptop.
- Doble Bolso al frente.
- Bolsillos laterales en mesh.
- Colores: Gris.



## MAL 309 Maletín Alfa

**Material:** Polyester

**Medida:** 38.5 x 32 x 9.2 cm.

**Impresión:** Serigrafía.

Área de Impresión: Frontal lateral derecho: 14 x 19 cm.

Frontal lateral izquierdo: 11 x 7 cm.

- Portafolio para laptop.
- Compartimiento exterior para Termo.
- Salida para audífonos.
- Porta-celular.
- Compartimiento para tarjeta y bolígrafo.
- Colores: Azul, Gris, Rojo y Verde



## MAL 210 Backpack Magic

**Material:** Polyester y Curpiel

**Medida:** 43 x 30 x 15 cm.

**Impresión:** Serigrafía y Bordado

Área de Impresión: 13 x 6 cm

- Compartimiento interior para laptop.
- Bolso frontal con cierre, Bolsillos laterales en tela y mesh
- Colores: Azul, Gris y Rojo



## MAL 212 Backpack Karpov

**Material:** Polyester

**Medida:** 32 x 25 cm

**Impresión:** Serigrafía, Bordado y Grabado Láser

Área de Impresión: 11 x 4 cm

Etiqueta: 4 x 2.5 cm

- Bolso frontal con cierre.
- Etiqueta para personalizar
- Colores: Azul y Gris



## MAL 213 Backpack Powell

**Material:** Polyester

**Medida:** 45 x 26 cm

**Impresión:** Serigrafía, Bordado y Grabado Láser  
Área de Impresión: 12 x 7 cm. Etiqueta : 4 x 2.5 cm

- Práctico cierre de alforza y broche.
- Bolso interior.
- Colores: Azul y Gris.



## MAL 215 Backpack Neymar

**Material:** Polyester

**Medida:** 41.5 x 14 cm

**Impresión:** Serigrafía y Bordado.  
Área de Impresión: 7 x 4 cm

- Bolsillos laterales en tela mesh
- Compartimento interior
- Correas ajustables
- Colores: Azul, Beige, Rojo y Verde



## MAL 216 Bag Juvenil

**Material:** Diamond pattern and mesh

**Medida:** 40 x 29 x 10 cm.

**Impresión:** Serigrafía.  
Área de Impresión: 15 x 10 cm.

- Correas acojinadas y ajustables
- Compartimento exterior para termo y salida para audífonos.
- Colores: Azul, Gris, Naranja, Rojo y Verde



## MAL 14 Yute Bag

**Material:** Yute Non-Woven

**Medida:** 40 x 30 x 10 cm

**Impresión:** Serigrafía.

Área de Impresión: 16 x 10 cm.

- Colores: Amarillo, Azul, Natural, Rojo, Rosa y Verde.



## MAL 02 Shopping Set

**Material:** Nylon y Plástico

**Medida:** 48 x 40 cm. Libreta: 11.1 x 6.4 cm.

**Impresión:** Serigrafía.

Área de Impresión: Bolsa: 40 x 22 cm.

Libreta: 3.5 x 8 cm.

- Incluye bolso diseño foldable y libreta multi-funciones
- Colores: Naranja





is for **BOLÍGRAFOS**

- Bolígrafos Premium
- Bolígrafos Multi-Función
- Bolígrafos de Plástico
- Bolígrafos Eco-Friendly
- Estuches

---

- Limited

# BOLÍGRAFOS PREMIUM

## BOL 500 Bolígrafo Pollock

**Material:** Metal y curpiel

**Medida:** Bolígrafo: 14.4 x 0.9 cm. Estuche: 15 x 5 cm.

**Impresión:** Tampografía y Grabado Láser

Área de Impresión: Bolígrafo: 3 x 0.6 cm. Estuche: 8 x 2 cm.

- Juego de bolígrafo y roller ball.
- Estuche de curpiel con broche en cierre.
- Incluye caja de presentación.
- Colores: Negro



## BOL 502 Set Bolígrafos Klee

**Material:** Metal

**Medida:** 13.7 x 1 cm.

**Impresión:** Tampografía y Grabado Láser

Área de Impresión: 3.5 x 0.8 cm.

- Juego de bolígrafo y roller ball.
- Detalle de curpiel en tapas.
- Incluye caja de presentación.
- Colore: Plata



## BOL 503 Set Bolígrafos Varo

**Material:** Metal

**Medida:** 14.5 x 1 cm.

**Impresión:** Tampografía y Grabado Láser

Área de Impresión: 2 x 0.5 cm.

- Juego de bolígrafo y roller ball.
- Incluye caja de presentación con acabado en curpiel.
- Colores: Negro con plata



## BOL 504 Set Bolígrafos Degraaf

**Material:** Metal.

**Medida:** 13.7 x 0.8 cm

**Impresión:** Tampografía y Grabado Láser

Área de Impresión: 3.5 x 0.6 cm

- Juego de bolígrafo y roller ball.
- Incluye caja de presentación.
- Colores: Negro



## BOL 505 Set Bolígrafo Pissarro

**Material:** Metal con terminado en lámina de bambú

**Medida:** Bolígrafo: 14 x 1.2 cm.

Llavero: 7.5 x 3 cm diámetro

**Impresión:** Tampografía y Grabado Láser.

Área de Impresión: Bolígrafo: 2 x 0.3 cm

Llavero: 1.5 x 1.5 cm

- Juego de bolígrafo y llavero con aplicaciones de lámina de bambú.
- Bolígrafo con mecanismo giratorio.
- Llavero con placa rotativa doble vista.
- Incluye caja de presentación con acabado bambú.
- Colores: Negro





## BOL 515 Bolígrafo Ferriño

**Material:** Metal.

**Medida:** 14.2 x 1 cm

**Impresión:** Tampografía y Grabado Láser

Área de Impresión: 5 x 0.6 cm



- Bolígrafo con punta touchpad.
- Mecanismo retráctil.
- Incluye estuche Window Flat.
- Colores: Gris y Negro



## BOL 516 Bolígrafo Bosco

**Material:** Plástico con terminado en Rubber

**Medida:** 14.3 x 1.2 cm

**Impresión:** Tampografía.

Área de Impresión: 4.5 x 0.6 cm



- Bolígrafo con punta touchpad.
- Incluye estuche Window Flat.
- Colores: Negro

## BOL 519 Bolígrafo Kandinsky

**Material:** Aluminio con acabado en rubber

**Medida:** 14 x 0.8 cm

**Impresión:** Tampografía y Grabado Láser

Área de Impresión: 3.5 x 0.5 cm

- Bolígrafo con punta touchpad.
- Mecanismo retráctil.
- La impresión en láser destaca del mismo color del tapón.
- Incluye estuche Window Flat.
- Colores: Celeste, Oro, Plata y Rojo



## BOL 520 Bolígrafo Bernini

**Material:** Metal y curpiel

**Medida:** 13.7 x 1 cm.

**Impresión:** Tampografía y Grabado Láser

Área de Impresión: 3 x 0.7 cm.

- Bolígrafo con punta touchpad.
- Barril con acabado de curpiel en diseño trenzado.
- Incluye estuche Window Flat.
- Colores: Negro



Touchpad



## BOL 521 Bolígrafo Marc

**Material:** Aluminio  
**Medida:** 14.7 x 1 cm.

**Impresión:** Tampografía y Grabado Láser  
 Área de Impresión: 2.5 x 0.5 cm

- Bolígrafo con punta touchpad.
- Mecanismo giratorio.
- Incluye estuche Window Flat.
- Colores: Negro

Touchpad



## BOL 522 Bolígrafo Turner

**Material:** Metal  
**Medida:** 13.1 x 1 cm.

**Impresión:** Tampografía y Grabado Láser  
 Área de Impresión: 2.3 x 0.6 cm.

- Barril con acabado de curpiel en diseño trenzado.
- Incluye estuche Window Flat.
- Colores: Negro.



## BOL 523 Bolígrafo Tarim

**Material:** Aluminio con acabado en rubber

**Medida:** 14. x 1.2 cm

**Impresión:** Tampografía

Área de Impresión: 2 x 0.7 cm

- Barril con acabado en rubber.
- Mecanismo retráctil.
- Incluye estuche Window Flat.
- Colores: Gris y Negro



## BOL 528 Bolígrafo Zener

**Material:** Aluminio  
**Medida:** 14 x 1.2 cm.

**Impresión:** Tampografía y Grabado Láser  
 Área de Impresión: 3 x 0.5 cm.

- Incluye estuche Window Flat
- Colores: Gun Metal



## BOL 551 Bolígrafo Vincent

**Material:** Metal  
**Medida:** 14 x 1 cm

**Impresión:** Tampografía y Grabado Láser  
 Área de Impresión: 2.5 x 0.6 cm

- Mecanismo giratorio.
- Incluye estuche Window Flat.
- Colores: Negro.





## BOL 552 Bolígrafo Mónaco

**Material:** Metal

**Medida:** 13.7 x 1.2 cm.

**Impresión:** Tampografía y Grabado Láser

Área de Impresión: 4 x 0.9 cm.

- Incluye: Estuche Window Flat
- Colores: Negro con Plata.



## BOL 556 Bolígrafo Rodin

**Material:** Metal

**Medida:** 14 x 1 cm

**Impresión:** Tampografía y Grabado Láser

Área de Impresión: 4 x 0.6 cm

- Mecanismo retráctil.
- Incluye estuche Window Flat.
- Colores: Azul, Gris, Negro y Rojo.



## BOL 573 Bolígrafo Top Black

**Material:** Metal

**Medida:** 13.5 x 1.1 cm.

**Impresión:** Tampografía y Grabado Láser

Área de Impresión: 4 x 0.8 cm.

- Incluye estuche Window Flat
- Colores: Negro



## BOL 575 Bolígrafo Carus

**Material:** Metal y Bamboo

**Medida:** 13.2 x 1 cm

**Impresión:** Tampografía y Grabado Láser

Área de Impresión: 2.5 x 0.5 cm

- Mecanismo giratorio.
  - Incluye estuche Window Flat.
  - Colores: Bamboo
- 



## BOL 576 Bolígrafo Elliot

**Material:** Metal y Bamboo

**Medida:** 13.2 x 1 cm

**Impresión:** Tampografía y Grabado Láser

Área de Impresión: 2.5 x 0.5 cm

- Mecanismo retráctil.
  - Incluye estuche Window Flat.
  - Colores: Bamboo.
- 







## BOL 578 Bolígrafo Maratt

**Material:** Metal y Bamboo

**Medida:** Bolígrafo : 14 x.1 cm

Estuche: 15.5 x 3.8 cm

**Impresión:** Tampografía

Área de Impresión: Bolígrafo: 2.5 x 0.5 cm

Estuche: 3 x 1 cm

- Mecanismo retráctil.
- Incluye estuche de lámina de bambú.
- Colores: Natural





Láser



Luz

## BOL 672 Bolígrafo Point-Laser

**Material:** Plástico

**Medida:** 12 x 0.9 cm.

**Impresión:** Tampografía y Grabado Láser.

Área de Impresión: 2.5 x 0.5 cm.

- Bolígrafo con puntero láser y lámpara de luz
- Tapón con punta touchpad.
- Incluye estuche Window Flat.
- Colores: Negro



# BOLÍGRAFOS MULTI-FUNCIÓN

## BOL 217 Bolígrafo Dumas

**Material:** Plástico

**Medida:** 14.5 x 1 cm.

**Impresión:** Tampografía

Área de Impresión: 2 x 0.4 cm.

- Bolígrafo con punta touchpad.
- 3 colores de tinta : azul, rojo y negro.
- Mecanismo giratorio.
- Colores: Azul, Negro, Naranja, Rojo y Verde

3 colores  
en un  
Bolígrafo



## BOL 218 Bolígrafo Kruger

**Material:** Plástico

**Medida:** 12.2 x 0.8 cm

**Impresión:** Tampografía

Área de Impresión: 3.5 x 0.6 cm

- Bolígrafo con punta touchpad.
- Práctico sistema de elástico para sujetar.
- Mecanismo giratorio.
- Colores: Azul, Negro, Plata, Rojo y Verde



## BOL 219 Bolígrafo Canova

**Material:** Plástico

**Medida:** 14 x 1 cm

**Impresión:** Tampografía

Área de Impresión: 4 x 0.6 cm

- Bolígrafo con punta touchpad.
- Grip con detalle de diseño en rubber.
- Mecanismo retráctil.
- Colores: Azul, Celeste, Naranja, Plata, Rojo y Verde



## BOL 222 Bolígrafo Jasper

**Material:** Plástico

**Medida:** 14.3 x 1 cm.

**Impresión:** Tampografía

Área de Impresión: 3 x 0.7 cm.

- Bolígrafo con punta touchpad.
- Mecanismo retráctil.
- Colores: Celeste, Negro, Plata, Rojo y Verde



## BOL 223 Bolígrafo Ucello

**Material:** Plástico

**Medida:** 13.5 x 1 cm.

**Impresión:** Tampografía

Área de Impresión: 5 x 0.7 cm.

- Bolígrafo con punta touchpad.
- Mecanismo giratorio.
- Colores: Azul, Blanco, Morado, Naranja, Rojo, Rosa y Verde.



## BOL 229 Bolígrafo Bavari

**Material:** Plástico

**Medida:** 12.9 x 1.5 cm.

**Impresión:** Tampografía

Área de Impresión: 4 x 1 cm.

- Bolígrafo con punta touchpad.
- Mecanismo retráctil.
- Colores: Azul, Naranja, Plata, Rojo y Verde.



## BOL 241 Bolígrafo Dupré

**Material:** Plástico

**Medida:** 14.5 x 1 cm.

**Impresión:** Tampografía

Área de Impresión: 5 x 0.8 cm.

- Bolígrafo con punta touchpad.
- Mecanismo retráctil.
- Colores: Azul, Naranja, Negro, Plata, Rojo y Verde.



## BOL 243 Bolígrafo Gorky

**Material:** Plástico

**Medida:** 14 x 1 cm.

**Impresión:** Tampografía

Área de Impresión: 4 x 0.5 cm.

- Bolígrafo con punta touchpad.
- Mecanismo retráctil.
- Colores: Azul, Naranja, Negro, Plata, Rojo y Verde.



## BOL 246 Bolígrafo Tuché

**Material:** Plástico

**Medida:** 12 x 1.1 cm.

**Impresión:** Tampografía

Área de Impresión: 5 x 0.9 cm.

- Bolígrafo con punta touchpad.
- Mecanismo giratorio.
- Colores: Azul, Plata, Rosa, Rojo y Verde.



# BOLÍGRAFOS DE PLÁSTICO

## BOL 110 Bolígrafo Keita

**Material:** Plástico

**Medida:** 14 x 1 cm.

**Impresión:** Tampografía

Área de Impresión: 2.5 x 0.7 cm

- Mecanismo retráctil.
- Colores: Amarillo, Celeste, Morado, Naranja, Rojo y Verde.





## BOL 111 Bolígrafo Alken

**Material:** Plástico

**Medida:** 14.5 x 1.2 cm

**Impresión:** Tampografía

Área de Impresión: 3 x 0.8 cm

- Barril con acabado UV degradado.
- Mecanismo giratorio.
- Colores: Azul, Plata, Rojo y Verde.



Terminado UV  
Degradado

## BOL 119 Bolígrafo Miró

**Material:** Plástico

**Medida:** 13.7 x 1.8 cm.

**Impresión:** Tampografía

Área de Impresión: 4 x 1.1 cm.

- Mecanismo retráctil.
- Colores: Azul, Naranja, Negro, Plata, Rojo y Verde.



## BOL 130 Bolígrafo Rothko

**Material:** Plástico

**Medida:** 14 x 1 cm.

**Impresión:** Tampografía

Área de Impresión: 3.5 x 0.3 cm.

- Mecanismo retráctil.
- Colores: Azul, Naranja, Negro, Plata, Rojo y Verde.



## BOL 143 Bolígrafo Perugino

**Material:** Plástico

**Medida:** 14 x 1 cm.

**Impresión:** Tampografía

Área de Impresión: 3 x 0.5 cm.

- Mecanismo giratorio.
- Colores: Gris, Negro y Plata.



## BOL 144 Bolígrafo Gogan

**Material:** Plástico

**Medida:** 14 x 1 cm.

**Impresión:** Tampografía

Área de Impresión: 3.7 x 0.8 cm.

- Mecanismo giratorio.
- Colores: Azul, Naranja, Plata, Rojo, Rosa y Verde.



## BOL 00 Bolígrafo Hooper

**Material:** Plástico

**Medida:** 14 x 1 cm.

**Impresión:** Tampografía

Área de Impresión: 3 x 0.5 cm.

- Mecanismo retráctil.
- Colores: Azul, Morado, Negro, Rojo y Verde.



## BOL 03 Bolígrafo Warhol

**Material:** Plástico

**Medida:** 14 x 1 cm.

**Impresión:** Tampografía

Área de Impresión: 3 x 0.5 cm.

- Mecanismo retráctil.
- Colores: Amarillo, Azul, Negro, Rojo y Verde.





## BOL 06 Bolígrafo Fiori

**Material:** Plástico

**Medida:** 13.5 x 1 cm

**Impresión:** Tampografía

Área de Impresión: 2 x 0.7 cm

- Grip en acabado rubber.
- Mecanismo retráctil.
- Colores: Azul, Naranja, Negro, Rojo y Verde



## BOL 09 Bolígrafo Luke

**Material:** Plástico

**Medida:** 14 x 1.2 cm.

**Impresión:** Tampografía

Área de Impresión: 3 x 0.7 cm.

- Mecanismo giratorio.
  - Colores: Azul, Negro, Rojo, Rosa y Verde.
- 



## BOL 15 Bolígrafo Millet

**Material:** Plástico

**Medida:** 14.2 x 1.2 cm

**Impresión:** Tampografía

Área de Impresión: 4.5 x 0.6 cm

- Colores: Amarillo, Celeste, Negro, Rojo y Verde.
- 



## BOL 16 Bolígrafo Battista

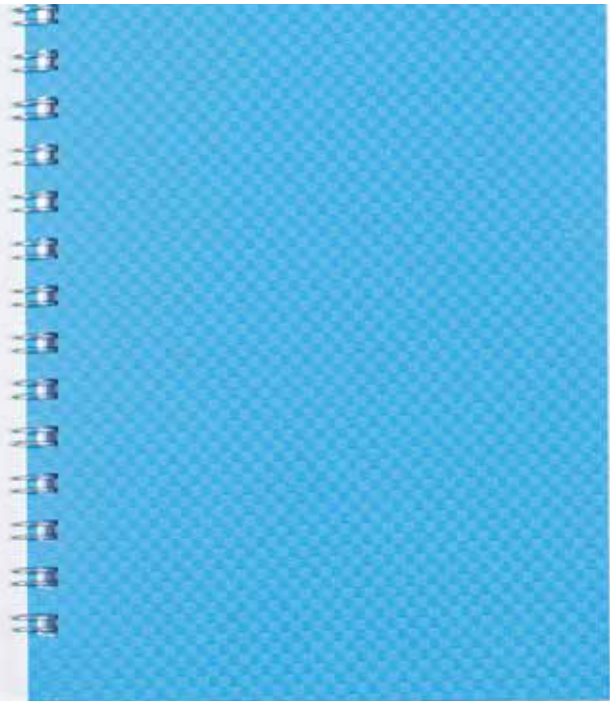
**Material:** Plástico

**Medida:** 14.2 x 1.2 cm

**Impresión:** Tampografía

Área de Impresión: 4.5 x 0.6 cm

- Colores: Amarillo, Celeste, Negro, Rojo y Verde.



## BOL 17 Bolígrafo Palmer

**Material:** Plástico

**Medida:** 13.5 x 1 cm

**Impresión:** Tampografía

Área de Impresión: 3 x 0.5 cm

- Carga del repuesto en tinta gel
- Colores: Azul, Blanco, Negro y Rojo





## BOL 18 Bolígrafo Caravagio

**Material:** Plástico

**Medida:** 14 x 1.2 cm

**Impresión:** Tampografía

Área de Impresión: 4 x 0.6 cm

- Barril y tapa en acabado rubber.
- Versatilidad en el intercambio de colores.
- Colores: Amarillo, Azul, Morado, Negro, Rojo y Verde.



## BOL 23 Bolígrafo Chagall

**Material:** Plástico

**Medida:** 14 x 1 cm

**Impresión:** Tampografía

Área de Impresión: 4 x 0.5 cm

- Mecanismo retráctil.
- Colores: Amarillo, Azul, Morado, Negro, Rojo y Verde.



## BOL 24 Bolígrafo Klimt

**Material:** Plástico

**Medida:** 14 x 1 cm.

**Impresión:** Tampografía

Área de Impresión: 4 x 0.5 cm.

- Mecanismo retráctil.
- Colores: Amarillo, Azul, Morado, Negro, Rojo y Verde.



## BOL 25 Bolígrafo Hans

**Material:** Plástico

**Medida:** 14 x 1.1 cm

**Impresión:** Tampografía

Área de Impresión: 3 x 0.6 cm.



- Clip ergonómico.
- Mecanismo giratorio.
- Colores: Azul, Negro, Naranja, Rojo, Rosa y Verde.



## BOL 26 Bolígrafo Dyck

**Material:** Plástico

**Medida:** 14 x 1.1 cm.

**Impresión:** Tampografía

Área de Impresión: 3 x 0.6 cm.



- Clip ergonómico.
- Mecanismo giratorio.
- Colores: Amarillo, Azul, Naranja, Rojo y Verde

## BOL 27 Bolígrafo Tiepolo

**Material:** Plástico

**Medida:** 14 x 1.1 cm.

**Impresión:** Tampografía

Área de Impresión: Barril: 3.5 x 0.6 cm.

Clip: 2 x 0.4 cm.

- Mecanismo giratorio.
- Colores: Azul, Negro, Naranja, Rojo, Rosa y Verde.



## BOL 28 Bolígrafo Sorolla

**Material:** Plástico

**Medida:** 14 x 1.1 cm

**Impresión:** Tampografía

Área de Impresión: Barril: 3.5 x 0.6 cm.

Clip: 2 x 0.4 cm.

- Mecanismo giratorio.
- Colores: Amarillo, Azul, Naranja, Rojo y Verde.



# BOLÍGRAFOS ECO-FRIENDLY

## BOL 01 Bolígrafo Tiziano

**Material:** PET reciclado de botellas de plástico

**Medida:** 14 x 1.2 cm.

**Impresión:** Tampografía

Área de Impresión: Barril: 3 x 0.8 cm

Clip: 3 x 0.5 cm.

- Mecanismo retráctil.
- Colores: Azul, Negro, Rojo y Transparente



## BOL 331 Bolígrafo Bamboo

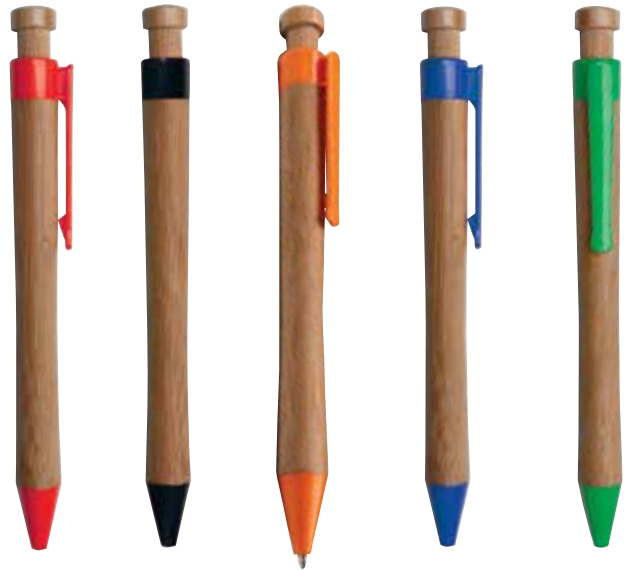
**Material:** Bamboo y plástico

**Medida:** 14.5 x 1 cm.

**Impresión:** Tampografía y Grabado Láser.

Área de Impresión: 6 x 0.9 cm

- Mecanismo retráctil.
- Colores: Azul, Naranja, Negro, Rojo y Verde.



## BOL 332 Bolígrafo Gorda Eco

**Material:** Cartón y plástico

**Medida:** 13.8 x 1 cm.

**Impresión:** Tampografía.

Área de Impresión: 5 x 0.9 cm

- Mecanismo retráctil.
- Colores: Amarillo, Azul, Naranja, Negro, Rojo y Verde.



# ESTUCHES

## BOE 05 Estuche Window Flat para dos Bolígrafos

**Material:** Cartón reciclado

**Medida:** 16 x 3 x 3 cm

**Impresión:** Tampografía y Serigrafía

Área de Impresión: 8 x 0.4 cm.

● Colores: Negro

---



## BOE 06 Porta-Bolígrafo Simple Flat

**Material:** Cartón reciclado

**Medida:** 14.5 x 2.9 cm.

**Impresión:** Tampografía y Serigrafía

Área de Impresión: 5 x 1 cm.

● Colores: Negro

---



## BOE 07 Estuche Window Flat para un Bolígrafo

**Material:** Cartón reciclado

**Medida:** 16 x 2.3 x 2.3 cm

**Impresión:** Tampografía y Serigrafía

Área de Impresión: 8 x 0.2 cm

● Colores: Negro

---



# BOLÍGRAFOS LIMITED

## BOL 518 Bolígrafo Enzo

**Material:** Aluminio

**Medida:** 14.5 x 1 cm

**Impresión:** Tampografía y Grabado Láser

Área de Impresión: 3.5 x 0.8 cm

- Incluye Estuche Window Flat
- Bolígrafo, Touchpad y Top-cleaner
- Colores: Azul, Plata y Rojo



Touchpad

## BOL 525 Bolígrafo Firenze

**Material:** Metal

**Medida:** 13.8 x 1.2 cm.

**Impresión:** Tampografía y Grabado Láser

Área de Impresión: 3 x 0.8 cm.

- Incluye: Estuche Window Flat
- Bolígrafo y Touchpad
- Colores: Negro con Plata



Touchpad

## BOL 550 Bolígrafo Crystal

**Material:** Aluminio

**Medida:** 14.3 x 1 cm.

**Impresión:** Tampografía y Grabado Láser

Área de Impresión: 0.8 x 4 cm.

- Incluye: Porta-Bolígrafo Simple Flat
- Bolígrafo y Touchpad
- Colores: Negro y Plata.



Touchpad



## BOL 555 Bolígrafo Khalos

**Material:** Metal

**Medida:** 13.5 x 1.3 cm.

**Impresión:** Tampografía y Grabado Láser

Área de Impresión: 5 x 0.8 cm.

- Incluye: Porta-Bolígrafo Simple Flat
- Colores: Azul, Plata y Rojo



## BOL 557 Bolígrafo Renoir

**Material:** Plástico con acabado en rubber

**Medida:** 14.2 x 0.9 cm.

**Impresión:** Tampografía

Área de Impresión: 2.6 x 0.6 cm.

- Incluye: Estuche Window Flat
- Colores: Negro



## BOL 558 Bolígrafo Monet

**Material:** Aluminio y Rubber en Grip

**Medida:** 14 x 1.4 cm.

**Impresión:** Tampografía y Grabado Láser

Área de Impresión: 5 x 1 cm.

- Incluye: Porta-Bolígrafo Simple Flat
- Colores: Azul, Plata y Rojo



## BOL 560 3-1 Bolígrafo Chrome Pen

**Material:** Metal

**Medida:** 14.2 x 1.5 cm.

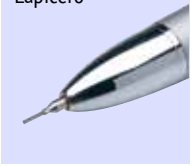
**Impresión:** Tampografía y Grabado Láser

Área de Impresión: 5.5 x 0.9 cm.

- 2 bolígrafos y lapicero
- Incluye: Porta-Bolígrafo Simple Flat
- Colores: Negro y Plata



Lapicero



Bolígrafo



## BOL 574 Bolígrafo Doré

**Material:** Aluminio

**Medida:** 13 x 1.5 cm.

**Impresión:** Tampografía y Grabado Láser

Área de Impresión: 4 x 0.6 cm.

- Incluye: Porta-Bolígrafo Simple Flat
- Colores: Blanco con Dorado



## BOL 214 Bolígrafo Spinner

**Material:** Plástico

**Medida:** 9.5 x 2.7 cm

**Impresión:** Tampografía y Gota de Resina

Área de Impresión: 1.3 cm diámetro

- Bolígrafo, Spinner y Touchpad
- Colores: Amarillo, Azul, Blanco, Rojo y Verde.



## BOL 215 Bolígrafo Koons

**Material:** Plástico

**Medida:** 13.7 x 1 cm.

**Impresión:** Tampografía.

Área de Impresión: 3 x 0.5 cm.

- Bolígrafo, Touchpad, Phone-Stand.
- Sistema Twist y Grip Ergonómico
- Colores: Amarillo, Celeste, Plata, Rosa, Rojo y Verde.



## BOL 216 Bolígrafo Meyer

**Material:** Plástico

**Medida:** 14 x 1.3 cm.

**Impresión:** Tampografía.

Área de Impresión: 2.5 x 0.5 cm.

- Bolígrafo, Touchpad y Grip Ergonómico
- Colores: Azul, Naranja, Rosa, Rojo y Verde.



## BOL 221 Bolígrafo Kapor

**Material:** Plástico

**Medida:** 14.3 x 0.8 cm.

**Impresión:** Tampografía

Área de Impresión: 3 x 0.4 cm.

- Bolígrafo y Touchpad.
- Colores: Azul, Morado, Naranja, Negro, Rojo y Verde.



## BOL 228 Bolígrafo René

**Material:** Plástico

**Medida:** 13.7 x 0.8 cm.

**Impresión:** Tampografía

Área de Impresión: 4 x 0.5 cm.

- Bolígrafo y Touchpad.
- Colores: Azul, Negro, Plata, Rojo y Verde.



## BOL 239 Bolígrafo Turrell

**Material:** Plástico

**Medida:** 10 x 1.1 cm.

**Impresión:** Tampografía

Área de Impresión: 4 x 0.5 cm.

- Bolígrafo, Touchpad, Stand-phone y Llavero.
- Colores: Amarillo, Celeste, Plata, Rosa, Rojo y Verde.



## BOL 240 Bolígrafo Belini

**Material:** Plástico

**Medida:** 8 x 1 cm.

**Impresión:** Tampografía

Área de Impresión: 2 x 0.6 cm.

- Bolígrafo, Touchpad y Llavero
- Colores: Azul, Negro, Rojo y Verde.



## BOL 107 Bolígrafo Tintoretto

**Material:** Plástico

**Medida:** 15 x 1.4 cm.

**Impresión:** Tampografía

Área de Impresión: 4 x 0.3 cm.

- Colores: Azul, Naranja, Plata, Rosa, Rojo y Verde.



## BOL 145 Bolígrafo Alfaro

**Material:** Plástico

**Medida:** 14 x 1 cm.

**Impresión:** Tampografía

Área de Impresión: 3.7 x 0.8 cm

- Sistema Twist.
- Colores: Celeste y Rosa.



## BOL 02 Bolígrafo Doctors

**Material:** Plástico

**Medida:** 13.5 x 1.4 cm.

**Impresión:** Tampografía

Área de Impresión: 2.4 x 0.9 cm.

- Colores: Azul, Blanco, Morado, Rojo, Rosa y Verde



## BOL 05 Bolígrafo Alberti

**Material:** Plástico

**Medida:** 14 x 1 cm.

**Impresión:** Tampografía

Área de Impresión: 4 x 0.7 cm.

Área Blanca: 2.5 x 0.7 cm.

- Sistema Twist
- Colores: Amarillo, Azul, Naranja, Negro, Rojo y Verde.



## BOL 07 Bolígrafo Agar

**Material:** Plástico

**Medida:** 14.8 x 1 cm.

**Impresión:** Tampografía

Área de Impresión: 2 x 0.7 cm.

- Colores: Amarillo, Azul, Gris, Morado, Rojo y Verde.



## BOL 10 Bolígrafo Lamba

**Material:** Plástico

**Medida:** 14 x 1.1 cm.

**Impresión:** Tampografía

Área de Impresión: 4 x 0.7 cm

- Sistema Twist
- Colores: Amarillo, Azul, Negro, Rosa, Rojo y Verde.



## BOL 11 4-1 Bolígrafo Traslúcido

**Material:** Plástico

**Medida:** 14.5 x 1.2 cm.

**Impresión:** Tampografía

Área de Impresión: 4 x 0.8 cm.

- Bolígrafo, lapicero y Pad - point
- Colores: Azul, Negro y Rojo.



## BOL 19 Bolígrafo Holbein

**Material:** Plástico

**Medida:** 14.4 x 1.2 cm

**Impresión:** Tampografía

Área de Impresión: 4.3 x 0.6 cm

- Terminado en Rubber
- Colores: Celeste, Blanco, Morado, Naranja, Rojo y Verde



## BOE 00 Estuche para Bolígrafos

**Material:** Neopreno y Polyester

**Medida:** 34.5 x 32 cm.

**Impresión:** Serigrafía

Área de Impresión: 22 x 6 cm.

- Capacidad para 72 artículos.
  - Colores: Negro.
- 



## BOE 03 Estuche de Curpiel para Bolígrafo

**Material:** Curpiel

**Medida:** 13 x 4.5 cm.

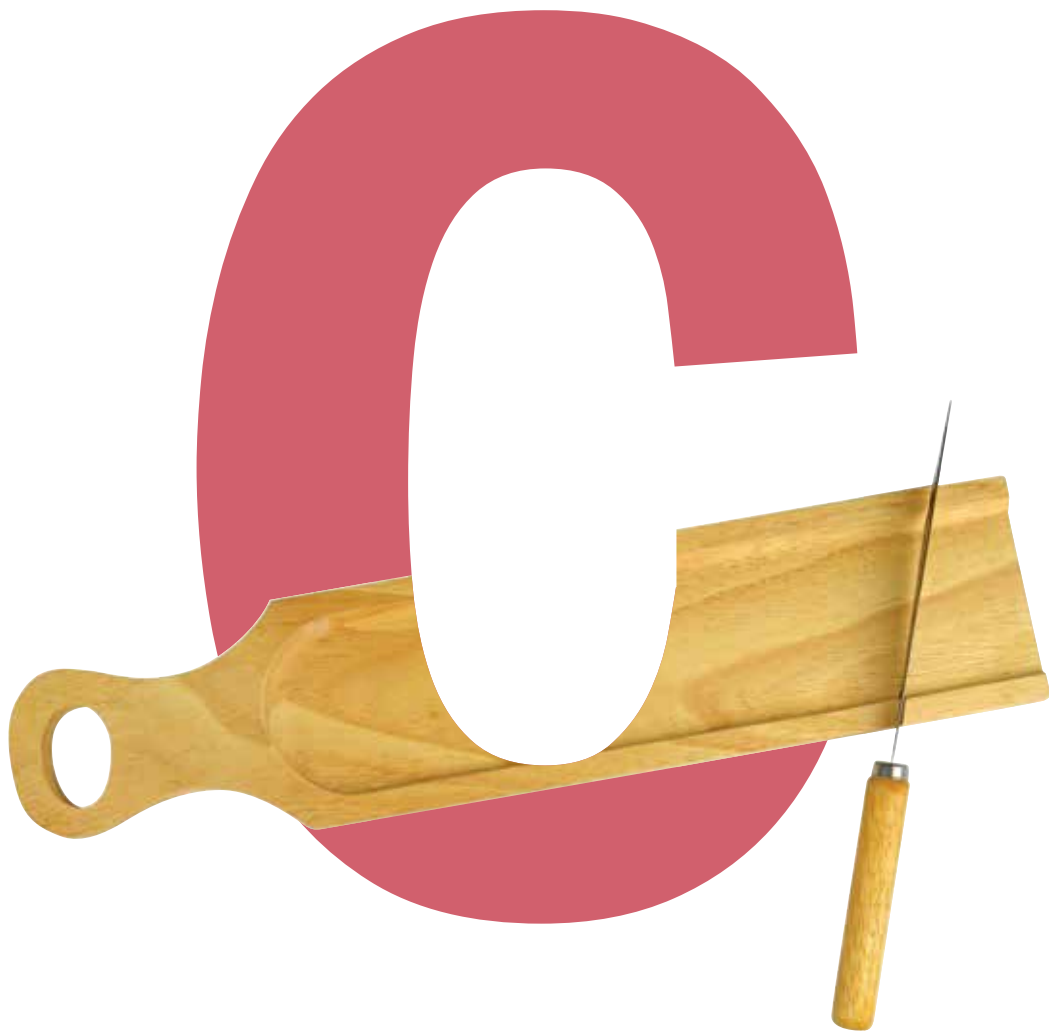
**Impresión:** Tampografía

Área de Impresión: 3 x 3 cm.

- Capacidad para 2 bolígrafos
  - Colores: Negro.
- 







is for **CASA-HOGAR**

## CAS 00 Vaporizador Redondo

**Material:** Plástico con acabado en lámina de madera

**Medida:** 10 cm diámetro

**Impresión:** Tampografía y Grabado Láser

Área de Impresión: 2.5 x 1 cm

- Útil para aromatizar y/o humidificar el ambiente.
- Puede usarse con aceites naturales aromatizantes.
- Luz LED nocturna de color.
- Capacidad 135 ml.
- Filtro renovable.
- Incluye conector USB
- Colores: Natural





## CAS 01 Vaporizador Contempo

**Material:** Plástico con acabado en lámina de madera

**Medida:** 15 x 10 cm diámetro.

**Impresión:** Tampografía y Grabado Láser.

Área de Impresión: 2.5 x 1 cm

- Útil para aromatizar y/o humidificar el ambiente.
- Puede usarse con aceites naturales aromatizantes.
- Luz LED nocturna de color.
- Capacidad 135 ml.
- Filtro renovable.
- Incluye conector USB
- Colores: Café





## CAS 05 Contendor Halley

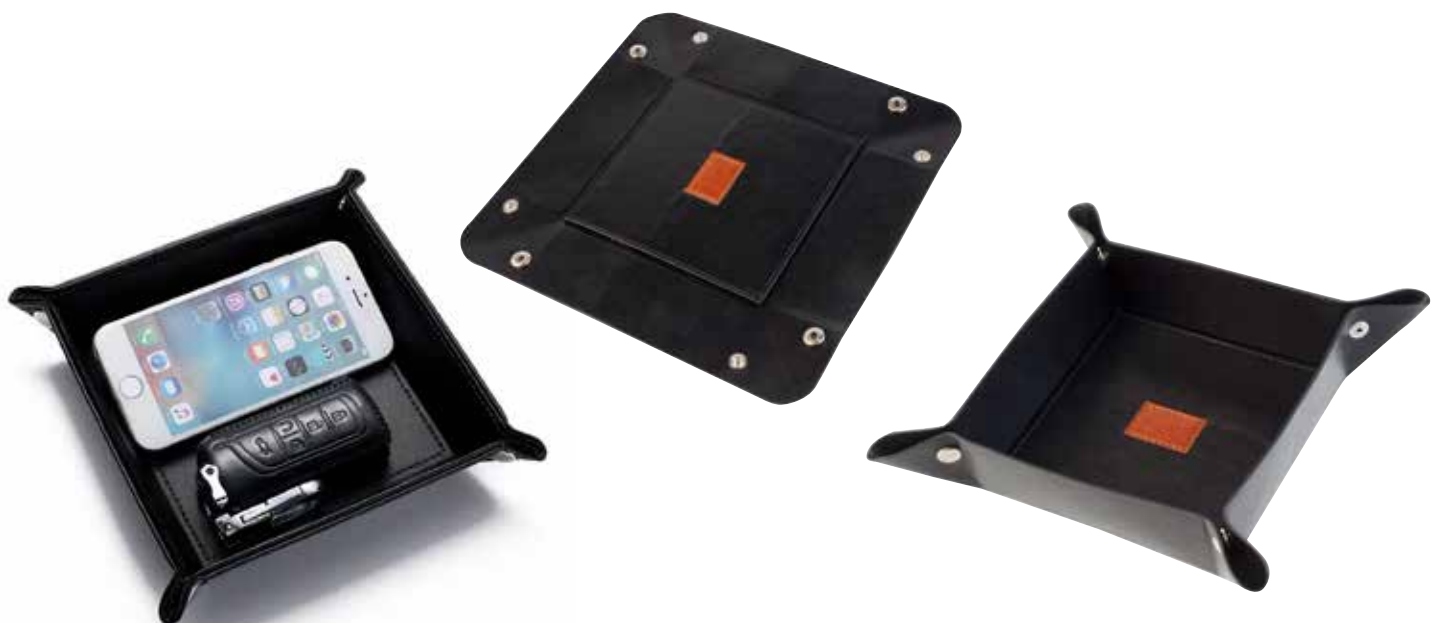
**Material:** Curpiel termoplástico

**Medida:** 20 x 20 cm

**Impresión:** Tampografía y Grabado Láser

Área de Impresión: 3 x 1 cm

- Práctica y elegante charola organizadora.
- Con broches de presión en cada esquina para desarmar y llevar.
- Etiqueta en base para personalizar.
- Colores: Negro



## CAS 20 Set Pepper

**Material:** Aluminio

**Medida:** 7 x 3.5 cm diámetro

**Impresión:** Tampografía y Grabado Láser

Área de Impresión: 4 x 2.5 cm.

- Incluye salero, pimentero y caja de presentación
- Colores: Plata



## CAS 22 Set Coasters Kari

**Material:** Fieltro

**Medida:** Base: 12 x 7.6 cm

Coaster: 10 cm diámetro

**Impresión:** Serigrafía y Grabado Láser.

Área de Impresión: Coaster: 5 x 3 cm

- Incluye base y 8 portavasos individuales
  - Colores: Negro
- 



## CAS 23 Set Coasters Orión

**Material:** Fieltro

**Medida:** Base: 10.5 x 5 cm diámetro.

Coaster: 10 cm diámetro

**Impresión:** Serigrafía y Grabado Láser.

Área de Impresión: Coaster: 5 x 3 cm.

- Incluye base y 8 portavasos individuales.
  - Colores: Gris
- 



## CAS 55 Set Coasters Bamboo

**Material:** Bamboo

**Medida:** 10.5 x 4.5 cm.

**Impresión:** Tampografía, Serigrafía y Grabado Láser

Área de Impresión: Coaster: 4 x 4 cm.

Base: 5 x 2.5 cm.

- Incluye base y 5 portavasos individuales.
  - Colores: Natural.
- 



## CAS 26 Set para Vinos Compacto

**Material:** Metal

**Medida:** Sacacorchos : 12.5 x 3 cm.

Navaja: 9 x 2 cm

**Impresión:** Tampografía, Grabado Láser y Gota de Resina.

Área de Impresión: Sacacorchos: 1.5 x 0.5 cm.

Navaja: 3 x 1 cm

- Incluye sacacorchos, navaja y caja de presentación.
- Colores: Plata



## CAS 27 Estuche para Vinos Redondo

**Material:** Curpiel y Aluminio

**Medida:** 14.5 diámetro x 4 cm

**Impresión:** Serigrafía y Grabado Láser

Área de Impresión: 6 x 6 cm

- Incluye sacacorchos, tapón para botella, vertedor y cortagotas.
- Caja de presentación en acabado curpiel con respuntes en circunferencia.
- Colores: Negro.



## CAS 29 Estuche para Vinos Triangular

**Material:** Piel

**Medida:** 37.5 x 10 cm.

**Impresión:** Serigrafía y Grabado Láser

Área de Impresión: 6 x 6 cm

- Diseño foldable.
- Capacidad para una botella.
- Colores: Café



## CAS 31 Estuche para Vinos Foldable

**Material:** Curpiel.

**Medida:** 40 x 9 cm

**Impresión:** Tampografía y Grabado Láser.

Área de Impresión: 10 x 5.5 cm

- Cierre en broche magnético.
- Capacidad para una botella.
- Colores: Café





## CAS 33 Portavinos Alpha

**Material:** Lino

**Medida:** 31 x 10 cm diámetro

**Impresión:** Serigrafía

Área de Impresión: 5 x 3 cm

- Incluye sacacorchos.
- Interior insulated térmico.
- Bolsillo al frente en tela mesh.
- Capacidad para una botella.
- Correa larga ajustable.
- Colores: Gris.



## CAS 34 Portavinos Yute

**Material:** Yute

**Medida:** 31.5 x 13 cm.

**Impresión:** Serigrafía y Grabado Láser.

Área de Impresión: Etiqueta 5 x 2 cm.

- Etiqueta al frente para personalizar.
  - Capacidad para una botella.
  - Colores: Natural
- 



## CAS 35 Portavinos Babe

**Material:** Fielto y Curpiel

**Medida:** 34 x 9.7 cm

**Impresión:** Serigrafía y Grabado Láser

Área de Impresión: Etiqueta : 10 x 3.5 cm

- Cierre en broche a presión.
  - Etiqueta al frente para personalizar.
  - Capacidad para una botella.
  - Colores: Gris
- 



## CAS 40 Lunch Box Taurus

**Material:** Fibra de bambú

**Medida:** 19 x 12 x 6.5 cm

**Impresión:** Tampografía

Área de Impresión: 7 x 3 cm

- Incluye barra divisoria ajustable.
- Apto para uso de microondas y lavaplatos.
- Colores: Natural.





## CAS 41 Doble Lunch Box Polaris

**Material:** Plástico y Bamboo

**Medida:** 18 x 10.5 x 9 cm

**Impresión:** Tampografía y Grabado Láser

Área de Impresión: 6 x 6 cm

- Dos recipientes con cinta elástica para sujetar.
- Tapa superior de bamboo.
- Tapa intermedia con juego de cubiertos: cuchara, tenedor y cuchillo.
- Barra divisoria ajustable.
- Apto para uso de microondas y lavaplatos.
- Colores: Natural



## CAS 50 Set para Quesos Solaris

**Material:** Bamboo

**Medida:** 29.5 x 19 x 1.3 cm

**Impresión:** Tampografía y Grabado Láser

Área de Impresión: 10 x 4 cm

- Incluye cuchillo con mango.
- Colores: Natural



## CAS 52 Snack Set

**Material:** Madera y Cerámica

**Medida:** Tabla: 40 x 10 cm.

Bowl: 3 x 9 cm diámetro. Cuchillo: 6.7 cm

**Impresión:** Tampografía y Grabado Láser

Área de Impresión: Tabla : 15 x 3 cm

- Incluye tabla, bowl y cuchillo botanero
- Colores: Natural.





### CAS 51 Tabla para picar Columba

**Material:** Bamboo

**Medida:** 24.5 x 17.5 x 1 cm

**Impresión:** Tampografía y Grabado Láser

Área de Impresión: 8 x 4 cm

- Con orificio para sujetar protegido con rubber
- Colores: Natural



### CAS 53 Bamboo Cutting Set

**Material:** Bamboo

**Medida:** Grande: 28.8 x 22 cm.

Chica: 24.9 x 20 cm. Base: 13.5 x 9.2 x 9.9 cm

**Impresión:** Tampografía y Grabado Láser

Área de Impresión: Grande: 16 x 9 cm.

Chica: 14 x 6 cm., Base: 10 x 4 cm

- Incluye 2 tablas para cortar y base sujetadora
- Colores: Natural



## CAS 56 Set Cuchillo

**Material:** Madera

**Medida:** 40.5 x 9.5 cm.

**Impresión:** Tampografía y Grabado Láser

Área de Impresión: 18 x 5 cm

- Incluye barra para pan y cuchillo.
- Colores: Natural



## CAS 58 Spoon Set

**Material:** Bamboo

**Medida:** Vaso : 21.5 x 8 cm diámetro

**Impresión:** Tampografía y Grabado Láser

Área de Impresión: 8 x 4 cm.



- Incluye recipiente y 3 palas.
- Colores: Natural



## CAS 60 Servilletero Wiki

**Material:** Bamboo y metal.

**Medida:** 18 x 16.5 cm.

**Impresión:** Tampografía, Serigrafía y Grabado Láser.

Área de Impresión: 13.5 x 3 cm.



- Colores: Natural



# CASA HOGAR LIMITED

## CAS 17 Florero Deco

**Material:** Plástico OPP

**Medida:** 27 x 18 cm.

**Impresión:** Tampografía y Serigrafía

Área de Impresión: Serigrafía: 14 x 13 cm.

Tampografía: 5 x 4 cm.

- Práctico diseño foldable.
- Colores: Azul, Blanco, Rojo y Verde



## CAS 18 Florero Grande Foldable

**Material:** Plástico PVC

**Medida:** 28 x 17 cm.

**Impresión:** Tampografía y Serigrafía

Área de Impresión: Serigrafía: 14 x 13 cm.

Tampografía: 5 x 4 cm.

- Práctico diseño foldable.
- Colores: Azul, Rojo, Transparente y Verde.



## CAS 19 Florero Chico Foldable

**Material:** Plástico PVC

**Medida:** 21 x 10 cm.

**Impresión:** Tampografía y Serigrafía

Área de Impresión: Serigrafía: 11 x 9 cm.

Tampografía: 5 x 4 cm.

- Práctico diseño foldable.
- Colores: Azul, Rojo, Transparente y Verde



## CAS 59 Mail Stand

**Material:** Bamboo

**Medida:** 23.5 x 13 x 9 cm.

**Impresión:** Tampografía, Serigrafía y Grabado Láser

Área de Impresión: Serigrafía: 18.5 x 4 cm.

Tampografía: 6 x 4 cm.

- Porta llaves y porta papeles
- Colores: Natural



## DEP 04 Coasters Deportivos

**Material:** Cartón

**Medida:** 10 cm de diámetro

**Impresión:** Tampografía y Serigrafía

Área de Impresión: 8 x 3 cm.

- Set de 5 Piezas
- Colores: AME, BSB, BSK, GLF, SOC y TEN.





is for **ESCRITORIO  
Y OFICINA**

- Libretas Premium
- Sets de Escritorio Premium
- Porta Documentos Premium
- Porta Tarjeteros Premium
- Reloj para Escritorio Premium
- Eco-Friendly

---

- Limited

# LIBRETAS PREMIUM



## ESC 520 Libreta Oviedo

**Material:** Curpiel termoplástico

**Medida:** 21 x 14 cm

**Impresión:** Tampografía y Grabado Láser

Área de Impresión: 4 x 3 cm

- Libreta con 90 hojas rayadas tipo planeador atemporal.
- Cinta divisoria.
- Porta bolígrafos.
- Colores: Gris y Negro.



## ESC 525 Libreta Córcega

**Material:** Curpiel termoplástico

**Medida:** 21 x 14 cm

**Impresión:** Tampografía y Grabado Láser.

Área de Impresión: 4 x 3 cm

- Libreta con 80 hojas rayadas.
- Cinta divisoria.
- Bolsillo interior para tarjetas.
- Ceja lateral con cierre magnético.
- Colores: Negro.



## ESC 526 Libreta Alcalá

**Material:** Curpiel termoplástico

**Medida:** 21 x 13.3 cm

**Impresión:** Tampografía y Grabado Láser.

Área de Impresión: 4 x 3 cm

- Libreta con 80 hojas rayadas.
- Cinta divisoria.
- Bolsillo al frente para tarjetas.
- Colores: Negro.



## ESC 527 Libreta Dakota

**Material:** Curpiel termoplástico

**Medida:** 20 x 13 cm

**Impresión:** Tampografía

Área de Impresión: 7 x 3 cm

- Libreta con 80 hojas rayadas.
- Cinta divisoria.
- Bolsillo al frente para tarjetas.
- Colores: Gris / Negro.



## ESC 528 Libreta Quebec

**Material:** Curpiel termoplástico

**Medida:** 20 x 13 cm. Placa: 4 x 24 cm.

**Impresión:** Tampografía y Grabado Láser

Área de Impresión: 6 x 3 cm Placa: 2 x 1.5 cm

- Libreta con 80 hojas rayadas.
- Cinta divisoria.
- Placa de aluminio al frente para personalizar.
- Colores: Negro.





## ESC 534 Libreta Oxford

**Material:** Curpiel termoplástico suave

**Medida:** 21 x 13.3 cm

**Impresión:** Serigrafía y Grabado Láser.

Área de Impresión: 6.5 x 2.5 cm

- Libreta con 80 hojas rayadas.
- Cinta divisoria.
- Lengüeta lateral con cierre magnético.
- Colores: Gris.



Cierre  
Magnético



## ESC 535 Libreta Sevilla

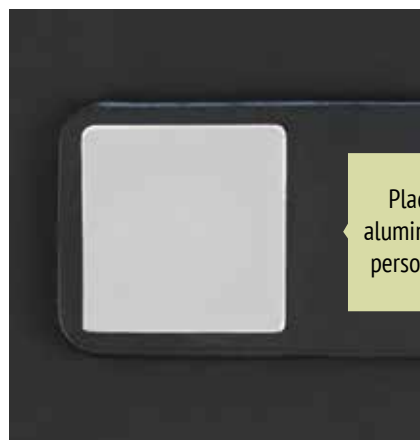
**Material:** Plástico con acabado en rubber

**Medida:** 21 x 14.5 cm. Placa : 2.5 x 2.5 cm

**Impresión:** Tampografía y Grabado Láser

Área de Impresión: 8 x 4 cm. Placa: 2 x 2 cm

- Libreta con 80 hojas rayadas tipo planeador atemporal.
- Cinta divisoria.
- Lengüeta lateral con cierre magnético y placa de aluminio para personalizar.
- Incluye bolsa de presentación individual en tela non-woven.
- Colores: Negro.





## ESC 537 Libreta Berna

**Material:** Plástico con acabado en rubber

**Medida:** 21 x 14.5 cm

**Impresión:** Tampografía y Grabado Láser.

Área de Impresión: 7 x 3 cm



- Libreta con 80 hojas rayadas.
- Cinta divisoria.
- Compartimento lateral para tarjetas y/o documentos con detalle de diseño en rombos.
- Incluye bolsa de presentación individual en tela nonwoven.
- Colores: Negro.



## ESC 540 Libreta Zibo

**Material:** Curpiel termoplástico suave

**Medida:** 21.2 x 14.3 cm

**Impresión:** Serigrafía y Grabado Láser.

Área de Impresión: 7 x 4 cm



- Libreta con 80 hojas rayadas.
- Cinta divisoria.
- Bolsillo al frente para teléfono móvil y ranura especial para tarjetas.
- Colores: Gris.

## ESC 544 Libreta Kosovo

**Material:** Curpiel termoplástico

**Medida:** 21 x 14,5 cm

**Impresión:** Tampografía y Grabado Láser.

Área de Impresión: 6 x 3 cm

- Libreta con 80 hojas rayadas.
- Cinta divisoria.
- Cierre en elástico.
- Colores: Gris.



## ESC 541-23 Libreta Véneto

**Material:** Curpiel termoplástico acabado en lino

**Medida:** 21 x 14,5 cm

**Impresión:** Serigrafía y Grabado Láser.

Área de Impresión: 7 x 3 cm

- Libreta con 80 hojas rayadas.
- Cinta divisoria.
- Detalle lateral en material bamboo.
- Porta bolígrafos.
- Sistema de soporte para posicionar el teléfono móvil.
- Colores: Gris.



## ESC 543 Libreta Bogotá

**Material:** Melamina ultra delgada empalmada con curpiel.  
**Medida:** 20.5 x 14 cm

**Impresión:** Tampografía y Grabado Láser.  
Área de Impresión: 5.5 x 3 cm

- Libreta con 80 hojas rayadas.
- Cinta divisoria.
- Cierre en elástico.
- Colores: Café.



## ESC 532 Libreta Ottawa

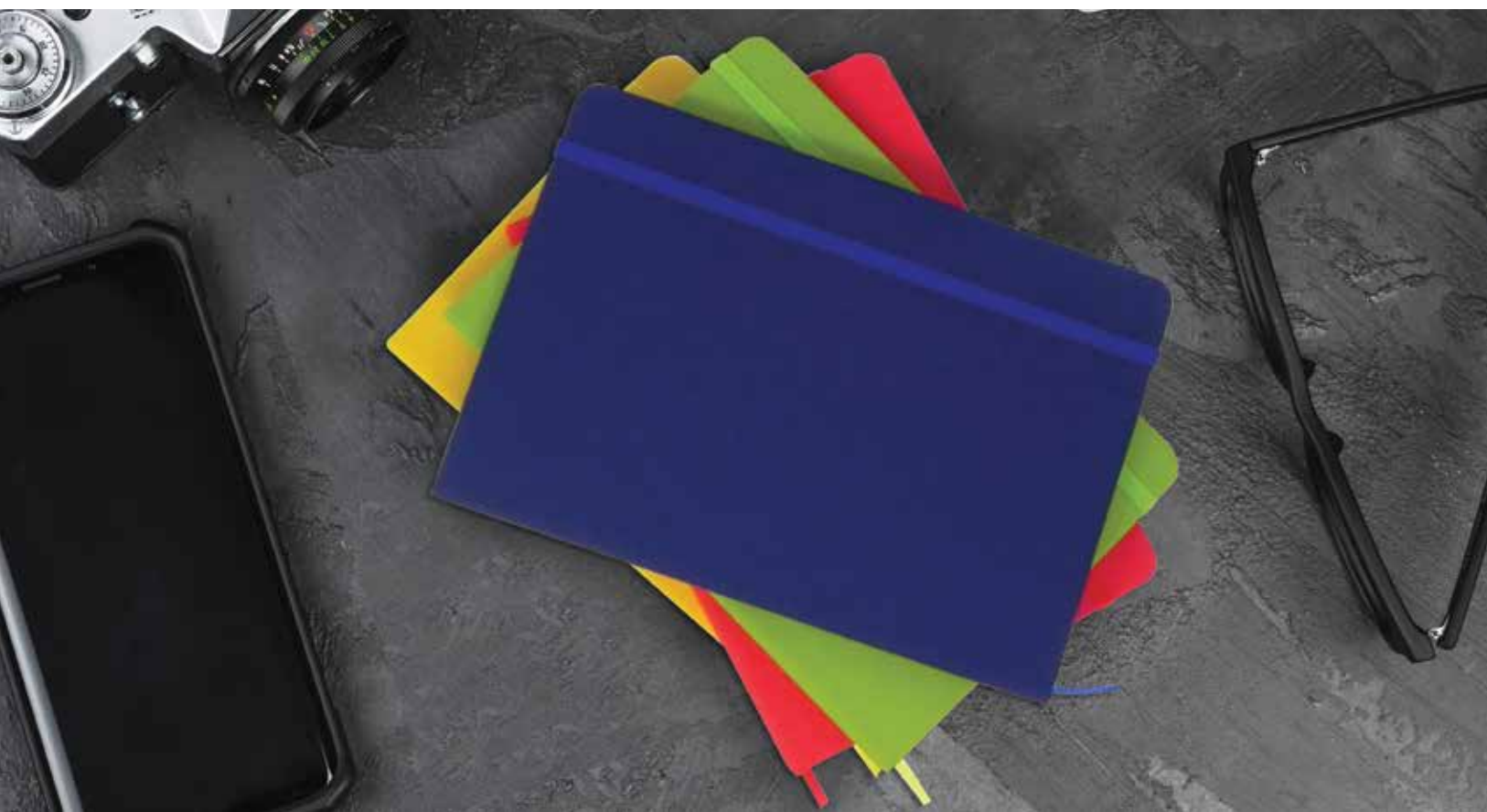
**Material:** Curpiel termoplástico suave

**Medida:** 20.8 x 14.1 cm.

**Impresión:** Tampografía y Grabado Láser.

Área de Impresión: 7 x 3 cm.

- Libreta con 80 hojas rayadas.
- Cinta divisoria.
- Cierre en elástico.
- Colores: Amarillo, Azul, Blanco, Rojo y Verde.





## ESC 533 Libreta Britania

**Material:** Curpiel termoplástico suave

**Medida:** 21 x 14.2 cm

**Impresión:** Tampografía y Grabado Láser.

Área de Impresión: 7 x 4 cm

- Libreta con 80 hojas rayadas.
- Cinta divisoria.
- Carátula bicolor.
- Colores: Azul, Negro, Rojo y Verde.



# SETS DE ESCRITORIO PREMIUM

## ESC 560 Set Venecia

**Material:** Libreta: curpiel. Bolígrafo: Plástico.

**Medida:** Libreta: 21 x 14.5 cm.

Bolígrafo: 13.4 x 1 cm.

**Impresión:** Tampografía y Grabado Láser.

Área de Impresión: Libreta: 8 x 4 cm.

Bolígrafo: 4 x 0.4 cm.

- Incluye libreta, bolígrafo y estuche de presentación.
- Libreta con 60 hojas rayadas.
- Doble carátula, con porta tarjetero interior.
- Lengüeta lateral con cierre magnético.
- Colores: Azul, Naranja, Negro, Rojo y Verde.





## ESC 555 Set Kampala

**Material:** Libreta: curpiel termoplástico. Bolígrafo: Aluminio.

**Medida:** Libreta: 21 x 14.5 cm

Bolígrafo: 13.4 x 1 cm

**Impresión:** Tampografía y Grabado Láser

Área de Impresión: Libreta: 8 x 4 cm Bolígrafo: 4 x 0.4 cm

- Incluye libreta, bolígrafo y estuche de presentación.
- Libreta con 90 hojas rayadas tipo planeador atemporal.
- Cinta divisoria con remate de placa metálica.
- Funcionales cubiertas flexibles con diseño en líneas.
- Colores: Gris y Negro



Incluye libreta,  
bolígrafo y estuche  
de presentación.





## ESC 561 Set Estambul

**Material:** Libreta: curpiel termoplástico. Bolígrafo: Plástico.

**Medida:** Libreta: 21 x 13.5 cm,  
Bolígrafo: 14 x 1 cm

**Impresión:** Tampografía y Grabado Láser

Área de Impresión: Libreta: 4 x 3 cm  
Bolígrafo: 3.5 x 0.5 cm.

- Incluye libreta, bolígrafo y estuche de presentación en caja deslizable.
- Libreta con 80 hojas rayadas.
- Cinta divisoria.
- Ceja lateral con cierre magnético y placa metálica para personalizar.
- Colores: Negro

Incluye  
estuche de lujo  
en caja deslizable





## ESC 563 Set Filadelfia

**Material:** Libreta: curpiel termoplástico. Llavero: metal y nylon.

**Medidas:** Libreta: 12.5 x 7.5 cm. Llavero: 9 x 2.5 cm.

**Impresión:** Tampografía y Grabado Láser.

Área de Impresión: Libreta: 3 x 3 cm. Llavero: 1.5 x 1 cm.



- Incluye libreta, llavero y estuche de presentación.
- Libreta con 80 hojas rayadas.
- Cinta divisoria.
- Cierre en elástico.
- Llavero con placa metálica para personalizar.
- Colores: Negro



## ESC 566 Set Marsella

**Material:** Curpiel reciclado

**Medidas:** Bolígrafo: 14 x 1 cm

Portatarjetero: 11.5 x 8 cm

**Impresión:** Tampografía y Grabado Láser

Área de Impresión: Bolígrafo: 3 x 0.5 cm

Porta tarjetero: 4 x 3 cm

- Incluye porta tarjetero, bolígrafo y estuche de presentación.
- Porta tarjetero con 4 compartimentos.
- Bolígrafo metálico con detalle de curpiel reciclado en barril.
- Colores: Gris



## ESC 594 Set Bilbao Estrella

**Material:** Libreta: curpiel. Bológrafo: plástico. Llavero: metal.

**Medida:** Bológrafo: 13.8 x 1 cm

Libreta: 11.3 x 8 cm. Llavero: 9.5 x 2.9 cm

**Impresión:** Tampografía y Grabado Láser

Área de Impresión: Bológrafo: 3 x 0.5 cm

Libreta: 3.5 x 1.5 cm. Llavero: 3 x 0.6 cm

- Incluye libreta, bológrafo, llavero y estuche de presentación.
- Libreta con block de 30 hojas blancas desprendibles.
- Llavero con detalle de estrella en placa.
- Colores: Café



# PORTA DOCUMENTOS PREMIUM



## ESC 652 Porta Documentos Monza

**Materia:** Lino y Curpiel

**Medida:** 31.5 x 22.5 cm

**Impresión:** Serigrafía y Grabado Láser

Área de Impresión: Cubierta: 8 x 4 cm.

Placa: 3 x 0.5 cm

- Incluye block de hojas rayadas.
- Placa de metal al frente para personalizar.
- Interior con porta bolígrafo y porta tarjeteros.
- Colores: Gris



## ESC 653 Porta Documentos Toronto

**Material:** Polyester

**Medida:** 31 x 23 cm.

**Impresión:** Serigrafía y Grabado Láser

Área de Impresión: Cubierta: 11 x 6 cm

Etiqueta: 3 x 1.5 cm

- Incluye block de hojas rayadas.
- Lengüeta lateral en curpiel con cierre magnético y etiqueta para personalizar.
- Interior con soporte para posicionar una tablet, porta tarjetero y compartimentos organizadores.
- Colores: Gris



## ESC 654 Porta Documentos Varsovia

**Material:** Polyester

**Medida:** 34 x 24 x 3.1 cm.

**Impresión:** Serigrafía y Grabado Láser.

Área de Impresión: 8 x 2 cm.

- Incluye block de hojas rayadas.
- Práctica asa de mano en lomo.
- Dos bolsillos al frente.
- Cierre en zipper.
- Interior con soporte para posicionar una tablet y compartimentos organizadores.
- Colores: Gris/Negro



## ESC 668 Porta Documentos Complex

**Material:** Curpiel.

**Medida:** 32.1 x 27 cm.

**Impresión:** Serigrafía y Grabado Láser

Área de Impresión: 11 x 6 cm.

- Incluye block de hojas rayadas.
- Detalle lateral en plástico PP
- Interior con calculadora de recarga solar, porta bolígrafo y porta tarjetero.
- Colores: Negro



## ESC 673 Porta Documentos Ankara

**Material:** Polyester con acabado Yute

**Medida:** 32 x 27.5 cm. Etiqueta: 5 x 3 cm.

**Impresión:** Tampografía y Grabado Láser

Área de Impresión: Etiqueta: 4 x 1.5 cm.

- Incluye block de hojas rayadas y bolígrafo de cartón reciclado.
- Etiqueta de curpiel al frente para personalizar.
- Interior con porta bolígrafo y porta tarjeteros.
- Colores: Natural





## ESC 215 Porta Notas Macao

**Material:** Plástico

**Medida:** 35 x 24.5 x 3.5 cm

**Impresión:** Serigrafía y Grabado Láser.

Área de Impresión: 10 x 6 cm

- Clip sujetador al frente.
- Compartimento inferior para bolígrafos.
- Cierre lateral con pestaña a presión.
- Colores: Negro y Transparente.



# PORTA TARJETEOS PREMIUM

## ESC 852 Tarjetero Praga

**Material:** Curpiel.

**Medida:** 10.6 x 7 cm.

**Impresión:** Serigrafía, Tampografía y Grabado Láser

Área de Impresión: Ceja: 5.5 x 1.5 cm.

Frente: 7 x 2 cm.

- Ceja con cierre en broche y placa metálica para personalizar.
- Colores: Negro.



## ESC 860 Porta Tarjetero Niza

**Material:** Metal

**Medida:** 8.5 x 7.2 x 2.2 cm.

**Impresión:** Tampografía y Grabado Láser

Área de Impresión: 3 x 2 cm.

- Colores: Plata





### ESC 863 Star Memo Holder

**Material:** Metal

**Medida:** 8.5 x 8.5 cm.

**Impresión:** Tampografía y Grabado Láser

Área de Impresión: Estrella: 2.2 x 2 cm.

Bolígrafo: 3.5 x 0.4 cm.

- Incluye bolígrafo
  - Colores: Plata
- 



### ESC 865 Porta Tarjetero Twin Heart

**Material:** Metal

**Medida:** 11.5 x 6.5 x 2 cm.

**Impresión:** Tampografía y Grabado Láser

Área de Impresión: 4.5 x 1.5 cm.

- Colores: Plata
- 



### ESC 864 Porta Tarjetero Lyra

**Material:** Metal

**Medida:** 7 x 7 cm.

**Impresión:** Tampografía y Grabado Láser

Área de Impresión: 2.5 x 2 cm.

- Colores: Plata
-



# RELOJ PARA ESCRITORIO PREMIUM



## REJ 01 Reloj Delfos

**Material:** Metal

**Medida:** 9.5 x 8.5 cm.

**Impresión:** Tampografía y Grabado Láser  
Área de Impresión: 2 x 0.5 cm.

- Reloj con mecanismo giratorio y porta retratos.
- No incluye batería.
- Colores: Plata.



## REJ 03 Reloj Tikal

**Material:** Metal y Cristal

**Medida:** 6.8 x 4 cm.

**Impresión:** Tampografía y Grabado Láser  
Área de Impresión: 2.5 x 1 cm.

- No incluye batería
- Colores: Plata



# ECO-FRIENDLY

## ESC 362 Eco Set

**Material:** Cartón reciclado  
**Medida:** 34.5 x 28.5 cm

**Impresión:** Serigrafía y Gota de Resina  
**Área de Impresión:** Cubierta: 14 x 6 cm  
**Bolígrafo:** 6 x 0.6 cm

- Incluye block de hojas rayadas, bolígrafo de cartón reciclado y notas adhesivas.
- Cierre con broches a presión.
- Interior con bolsillo para documentos y porta bolígrafo
- Colores: Natural



## ESC 301 Libreta Haifa

**Material:** Cartón reciclado

**Medida:** 18.5 x 13 cm.

**Impresión:** Serigrafía

Área de Impresión: 9 x 5 cm.

- Libreta con 80 hojas rayadas.
- Colores: Azul, Natural, Negro, Rojo y Verde.



## ESC 302 Libreta Kenia

**Material:** Cartón reciclado

**Medida:** 17.5 x 13 cm

**Impresión:** Serigrafía

Área de Impresión: Libreta: 6 x 3 cm Bolígrafo: 4 x 0.5 cm

- Libreta con 80 hojas rayadas.
- Carátula con detalle de diseño en rombos.
- Incluye bolígrafo de cartón reciclado.
- Colores: Negro, Natural, Rojo y Verde.





## ESC 304 Libreta Ecológica Lisa

**Material:** Cartón 90% reciclado

**Medida:** 18 x 13 cm.

**Impresión:** Serigrafía y Gota de Resina

Área de Impresión: Libreta: 8.5 x 4 cm.

Bolígrafo: 4 x 0.5 cm.

- Libreta con 80 hojas rayadas.
- Incluye bolígrafo de cartón reciclado.
- Colores: Amarillo, Azul, Blanco, Naranja, Natural, Negro, Rojo y Verde.



## ESC 312 Libreta Lisboa

**Material:** Cartón reciclado

**Medida:** 21 x 16.5 cm.

**Impresión:** Serigrafía

Área de Impresión: Libreta: 9 x 4 cm.

Bolígrafo: 4 x 0.5 cm.

- Libreta con 60 hojas rayadas.
- Bolsillo al frente para documentos y/o tarjetas.
- Interior con notas adhesivas.
- Incluye bolígrafo de cartón reciclado.
- Colores: Azul, Naranja, Natural, Rojo y Verde.



## ESC 335 Libreta Tripoli

**Material:** Cartón

**Medida:** 13.9 x 10 cm.

**Impresión:** Serigrafía

Área de Impresión: Libreta: 6 x 4 cm.

Bolígrafo: 4 x 0.6 cm.

- Incluye block de hojas rayadas desprendibles, bolígrafo de cartón reciclado y notas adhesivas.
- Colores: Azul, Negro, Rojo y Verde.



## ESC 337 Set Kyoto

**Material:** Cartón

**Medida:** 15.1 x 11.8 cm.

**Impresión:** Tampografía.

Área de Impresión: 8 x 3 cm.

- Incluye block de hojas blancas desprendibles, bolígrafo de cartón reciclado y notas adhesivas.
- Colores: Azul, Natural y Rojo.



## ESC 339 Note-Pad Turín

**Material:** Cubierta Café: 40% cáscara de café y 60% plástico PP.

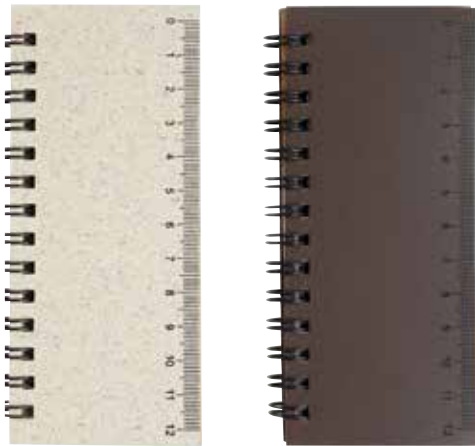
Cubierta Natural: 40% paja de trigo y 60% plástico PP

**Medida:** 13 x 5.5 cm

**Impresión:** Tampografía

Área de Impresión: 6 x 2 cm.

- Mini libreta con 40 hojas rayadas.
- Señalador lateral de centímetros en carátula.
- Interior con notas adhesivas.
- Colores: Café y Natural.



## ESC 340 Block de Notas Boston

**Material:** Melamina ultra delgada empalmada con curpiel.

**Medida:** 12.5 x 8.7 cm

**Impresión:** Tampografía y Grabado Láser.

Área de Impresión: 7 x 3 cm

- Block de 200 hojas blancas desprendibles.
- Cierre lateral en elástico.
- Colores: Café



## ESC 341 Block-Pad Loreto

**Material:** Cartón reciclado

**Medida:** 15.5 x 11.5 x 1.5 cm

**Impresión:** Serigrafía

Área de Impresión: 9 x 4 cm

- Incluye block de 60 hojas rayadas desprendibles, bolígrafo de cartón reciclado y notas adhesivas.
- Colores: Negro





# ESCRITORIO Y OFICINA LIMITED

## ESC 565 Set Burdeos

**Material:** Curpiel y Aluminio.

**Medida:** Bolígrafo: 12.7 x 1.1 cm,

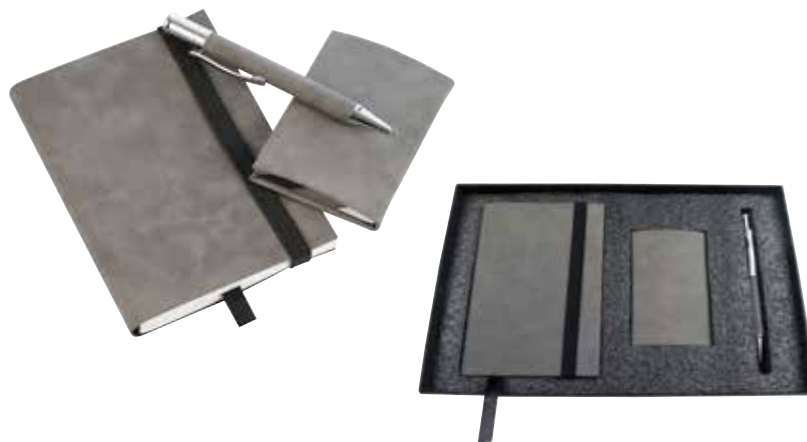
Libreta: 14.3 x 10.2 cm, Porta-Tarjetero: 9.5 x 6.5 cm

**Impresión:** Tampografía y Grabado Láser

Área de Impresión: Bolígrafo: 3.5 x 0.8 cm,

Libreta: 5.5 x 3 cm, Porta-Tarjetero: 4.5 x 2.5 cm

- Incluye Bolígrafo, Libreta con cierre en elástico y cinta divisoria, Porta-Tarjetero y Estuche de presentación.
- Colores: Gris



## ESC 590 Set Fantasma

**Material:** Metal

**Medida:** Porta Clips: 10 x 10 cm.

Pisa-Papeles: 5 x 4.5 cm.

**Impresión:** Tampografía y Grabado Láser.

Área de Impresión: 6.5 x 3 cm.

- Incluye pisa-papeles, charola para clips y Estuche de presentación.



## ESC 361 Porta-Documentos Bombay

**Material:** Corcho

**Medida:** 30.5 x 22 cm.

**Impresión:** Tampografía y Grabado Láser

Área de Impresión: Placa: 5 x .5 cm.

Cubierta: 11 x 6 cm.

- Placa para personalizar.
- Cierre elástico Bolck de Notas y Porta-Tarjetero interior.
- Colores: Natural



## ESC 28 Big Clip Board

**Material:** Plástico

**Medida:** 35 x 22.5 cm.

**Impresión:** Tampografía, Serigrafía y Gota de Resina

Área de Impresión: Clip: 7 x 4 cm.

Tabla: 20 x 20 cm. Lado Posterior: 24 x 16 cm.

- Señalador en centímetros y pulgadas.
- Clip sujetador
- Colores: Azul, Negro y Rojo



## ESC 531 Libreta Moskú

**Material:** Soft PU

**Medida:** 21.5 x 14.5 cm.

**Impresión:** Tampografía y Grabado Láser.

Área de Impresión: 8 x 4 cm.

- Práctico cierre con elástico. Compartimento exterior multiusos.
- Aprox. 80 hojas rayadas.
- Colores: Gris, Rojo y Verde



## ESC 536 Libreta Denver

**Material:** PU

**Medida:** 22.5 x 16.5cm.

**Impresión:** Tampografía

Área de Impresión: 5 x 3 cm.

- Bolsillo frontal con cierre.
- Colores: Gris



## ESC 538 Libreta Dublin

**Material:** Curpiel

**Medida:** 20.8 x 14 cm

**Impresión:** Serigrafía

Área de Impresión: 10 x 5 cm..

- Cierre con elástico.
- Aprox 65 hojas rayadas.
- Práctica cinta divisoria.
- Filos de color a juego.
- Colores: Celeste, Gris, Rojo y Verde



## ESC 303 Libreta Funny

**Material:** 90% material reciclado

**Medida:** Libreta: 18 x 13 cm. Bolígrafo: 14 x 1 cm.

**Impresión:** Serigrafía y Gota de Resina

Área de Impresión: Libreta: 9 x 3 cm. Bolígrafo: 6 x 0.6 cm.



- Carátula con diseño en suaje.
- Hojas rayadas.
- Incluye Bolígrafo.
- Colores: Natural

## ESC 307 Libreta Viena

**Material:** Cartón 90% reciclado

**Medida:** 21 x 17 cm.

**Impresión:** Serigrafía y Gota de Resina

Área de Impresión: Libreta: 9.5 x 4 cm.

Bolígrafo: 6 x 0.6 cm.



- Hojas rayadas. Incluye Bolígrafo. Note-pads y Porta-Tarjetero
- Colores: Azul, Crema, Rojo y Verde.

## ESC 336 Libreta Gerona

**Material:** Cartón

**Medida:** 21.3 x 15.5 cm.

**Impresión:** Serigrafía

Área de Impresión: 7 x 5 cm.



- Aprox. 70 hojas rayadas. Cierre con elástico.
- Colores: Azul, Naranja, Rosa, Rojo y Verde.

## ESC 338 Triple Memo Book

**Material:** Cartón

**Medida:** 15.2 x 10.5 cm.

**Impresión:** Serigrafía

Área de Impresión: 8 x 6 cm.



- Incluye Bolígrafo, Block de Notas, Porta-Tarjetero, Regla y Note-pads
- Colores: Azul, Natural, Rojo y Verde

## DEP 05 Libreta Serious Sport

**Material:** Cartón

**Medida:** 17.7 x 14 cm.

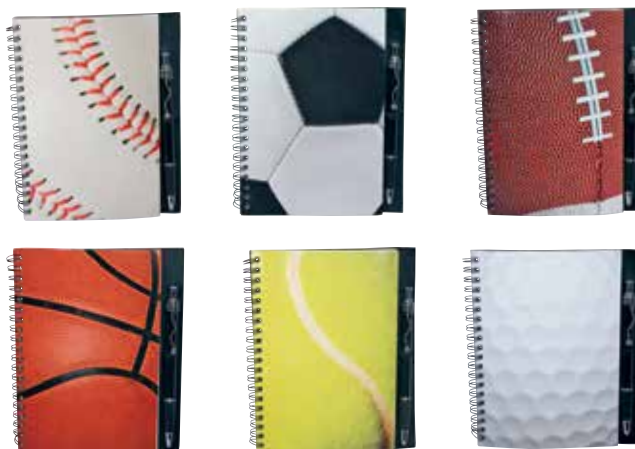
**Impresión:** Serigrafía y Gota de Resina

Área de Impresión: AME: 6 x 4 cm. | BSB: 6 x 4 cm.

BSK: 6 x 4 cm. | GLF: 5.5 x 5.5 cm. SOC: 6 x 5.5 cm.

| TEN: 6 x 4 cm.

- Hojas rayadas. Incluye Bolígrafo.
- Colores: AME, BSB, BSK, GLF, SOC y TEN



## DEP 07 Libreta Top Sports

**Material:** 93% reciclado

**Medida:** 18 x 13 cm.

**Impresión:** Serigrafía y Gota de Resina

Área de Impresión: Bolígrafo: 0.6 x 6 cm.

Libreta: 10 x 8 cm.

- Libreta con hojas rayadas.
- Colores: AME, BSB, BSK, SOC y TEN



## DEP 01 Hip Clip Holder

**Material:** PU (poliuretano)

**Medida:** Charola: 7.5 x 7.5 cm.

Pelota: 4.3 cm de diámetro

**Impresión:** Tampografía

Área de Impresión: Charola: 1.2 x 6 cm.

Pelota: 2 x 2 cm

- Antiestrés y Porta Clip imantado
- Colores: AME, BSB, BSK, GLF, SOC, TEN.

Imán para clips



## DEP 03 Sport Holder

**Material:** PU (poliuretano)

**Medida:** 12.5 x 5.5 cm de diámetro

**Impresión:** Tampografía

Área de Impresión: 2 x 2 cm.

- Antiestrés y Porta-Notas
- Colores: AME, BSB, BSK, GLF, SOC y TEN





is for **LLAVEROS**

- Llaveros Premium

---

- Limited

# LLAVEROS PREMIUM



## LLA 44 Llavery Redondo Bamboo

**Material:** Metal con aplicación de lámina de bamboo

**Medida:** 8 x 4 cm diámetro

**Impresión:** Tampografía y Grabado Láser.

Área de Impresión: 2 x 2 cm diámetro

- Colores: Natural



## LLA 21 Llavery Redondo Sencillo Plano

**Material:** Metal

**Medida:** 7.5 x 3.7 cm.

**Impresión:** Tampografía, Grabado Láser y Gota de Resina

Área de Impresión: 2.2 cm diámetro

- Colores: Plata

## LLA 45 Llavero Rectangular Bamboo

**Material:** Metal con aplicación de lámina de bambú

**Medida:** 9.2 x 2.3 cm

**Impresión:** Tampografía y Grabado Láser.

Área de Impresión: 3 x 1 cm

• Colores: Natural



## LLA 22 Llavero Rectangular Sencillo Plano

**Material:** Metal

**Medida:** 7 x 2.3 cm.

**Impresión:** Tampografía, Grabado Láser y Gota de Resina

Área de Impresión: 2.8 x 1.5 cm.

• Colores: Plata



## LLA 27 Llavero Placa Casa

**Material:** Metal

**Medida:** 9.5 x 2.7 cm.

**Impresión:** Tampografía y Grabado Láser

Área de Impresión: 2 x 1.5 cm.

- Colores: Plata.
- 



## LLA 28 Llavero Ranura-Casa

**Material:** Metal

**Medida:** 6.6 x 2.5 cm.

**Impresión:** Tampografía y Grabado Láser

Área de Impresión: 2.5 x 1 cm.

- Llavero con ranura como soporte para teléfono móvil y abresodas.
  - Colores: Plata
- 





## LLA 29 Llavero Forma Casa

**Material:** Metal

**Medida:** 4 x 3.5 cm.

**Impresión:** Tampografía, Grabado Láser y Gota de Resina

Área de Impresión: 2.5 x 2 cm.



- Llavero con diseño diverso en caras.
- Colores: Plata



## LLA 46 Llavero Casa Bamboo

**Material:** Metal con aplicación de lámina de bambú

**Medida:** 7.2 x 4 cm

**Impresión:** Tampografía y Grabado Láser.

Área de Impresión: 1.5 x 1.5 cm



- Colores: Natural





## LLA 35 Llavery Rectangular Curpiel

**Material:** Metal y Curpiel

**Medida:** 12.1 x 2.2 cm.

**Impresión:** Tampografía y Grabado Láser

Área de Impresión: 2.3 x 1.3 cm.

- Colores: Negro.



## LLA 43 Llavero I Love U

**Material:** PVC

**Medida:** 7 x 6.5 cm.

**Impresión:** Tampografía y Grabado Láser.

Área de Impresión: 4 x 1.5 cm.

- Colores: Rojo



# LLAVEROS LIMITED

## LLA 13 Llaveros Deportivo

**Material:** PU (poliuretano)

**Medida:** 4.2 cm. diámetro

**Impresión:** Tampografía

Área de Impresión: 2 x 1.5 cm.

- Llaveros y antiestrés
- Colores: AME, BSB, BSK, GLF, SOC y TEN



## LLA 14 Llaveros Cubic

**Material:** PU (poliuretano)

**Medida:** 2.8 x 2.8 cm.

**Impresión:** Tampografía

Área de Impresión: 2.2 x 2.2 cm.

- Llaveros y antiestrés
- Colores: Amarillo, Azul, Blanco, Naranja, Rojo y Verde



## LLA 16 Llaveros Funny

**Material:** PU (poliuretano)

**Medida:** 4.2 cm. diámetro

**Impresión:** Tampografía

Área de Impresión: 2 x 1.5 cm.

- Llaveros y antiestrés
- Colores: Amarillo, Azul, Blanco, Naranja, Negro, Plata, Rojo y Verde





is for **OUTDOORS, VIAJES  
Y CAMPING**

- Outdoors y Camping
  - Viajes
- 
- Limited

# OUTDOORS Y CAMPING

## HER 25 Kit Mustang

**Material:** Estuche de curpiel con acabado en rubber

**Medida:** 16.5 x 10 x 3.5 cm

**Impresión:** Tampografía, Serigrafía y Grabado Láser.

Área de Impresión: Estuche : 8.5 x 3 cm

- Juego de 19 piezas de herramientas.
- Incluye linterna, 2 pinzas, cinta métrica, manguillo para soporte, 4 dados y 10 puntas intercambiables.
- Estuche con cierre en zipper.
- Colores: Negro





## HER 26 Kit Carrera

**Material:** Bolsa de Polyester

**Medida:** 17 x 11 x 3,5 cm

**Impresión:** Tampografía, Serigrafía y Grabado Láser.

Área de Impresión: Bolsa: 3,5 x 1 cm

Navaja : 2,5 x 1 cm

- Juego de 2 piezas de herramientas.
- Incluye linterna y navaja multifunciones.
- Bolsa ajustable al cinto con prácticos compartimentos organizadores.
- Colores: Negro



## HER 31 Kit Focus

**Material:** Estuche de curpiel con acabado en rubber

**Medida:** Estuche : 13 x 8.5 x 3.5 cm

**Impresión:** Tampografía , Serigrafía y Grabado Láser.

Área de Impresión: Estuche: 7 x 3 cm. Navaja: 3.5 x 0.6 cm

- Juego de 2 piezas de herramientas.
- Incluye linterna y navaja multifunciones.
- Estuche con cierre en zipper y llavero arnés en lomo para sujetar.
- Colores: Negro





## HER 32 Kit Scout

**Material:** Metal y PVC  
**Medida:** Navaja 9 x 2 cm.  
 Llavero 10 x 1.5 cm.

**Impresión:** Tampografía y Grabado Láser  
 Área de Impresión: Navaja: 2.5 x 0.7 cm.  
 Llavero: 1.5 x 0.5 cm.

- Juego de 2 piezas de herramientas.
- Incluye llavero y navaja multifunciones.
- Caja de presentación.
- Colores: Negro



## HER 39 Set Vial

**Material:** Aluminio  
**Medida:** Linterna: 14 x 1.8 cm. Bolígrafo: 13.5 x 1 cm.  
 Calibrador: 14 x 1 cm. Estuche: 16 x 6 x 2 cm.

**Impresión:** Tampografía, Serigrafía y Grabado Láser  
 Área de Impresión: Linterna: 5.5 x 0.8 cm. Bolígrafo: 4.5 x 0.7 cm.  
 Calibrador: 5 x 0.6 cm. Estuche: 3 x 3 cm.

- Juego de 3 piezas de herramientas.
- Incluye linterna bolígrafo y calibrador para llantas.
- Estuche en tela polyester con cierre en velcro y correa lateral para sujetar.
- Colores: Negro



## HER 29 Set Parrilla-Grill

**Material:** Polyester

**Medida:** Estuche. 33 x 16 x 3.5 cm

**Impresión:** Serigrafía

Área de Impresión: Estuche: 13 x 9 cm

- Juego de 5 piezas de utensilios para cocinar.
- Incluye tenedor trinche, cuchillo y espátula en material aluminio con mango de madera. Además una pequeña tabla de madera para picar y un guante para horno.
- Estuche en tela polyester con cierre en zipper y asas de mano para sujetar.
- Colores: Negro





## HER 30 Set BBQ

**Material:** Polyester

**Medida:** Estuche: 36.5 x 28 cm

**Impresión:** Tampografía , Serigrafía y Grabado Láser.  
Área de Impresión: Estuche: 15 x 11 cm

- Juego de 4 piezas de utensilios para cocinar.
- Incluye tenedor trinche, cuchillo, espátula y pinzas en material de aluminio.
- Estuche en tela polyester con cierre en zipper y asas de mano para sujetar.
- Colores: Negro



## FOR 50 Set Bacalar

**Material:** Polyester.

**Medidas:** Paraguas: 92 cm diámetro x 55 cm.  
Estuche: 23,5 x 13 cm

**Impresión:** Serigrafía.

Área de Impresión: Paraguas: 18 x 7 cm.  
Estuche: 10 x 3,5 cm.



- Juego de paraguas y estuche.
- Paraguas de 8 paneles foldable y portátil con funda individual.
- Práctico estuche con cierre en zipper y correa lateral para sujetar.
- Colores: Gris.

## FOR 51 Paraguas Volga

**Material:** Polyester

**Medida:** 50 x 42 cm.

**Impresión:** Serigrafía y Gota de Resina

Área de Impresión: Paraguas: 18 x 7 cm.  
Estuche: 12 x 3,5 cm.

- Juego de paraguas y estuche.
- Paraguas de 6 paneles foldable y portátil con funda individual.
- Práctico estuche con cierre en zipper.
- Colores: Negro.





## FOR 52 Paraguas Támesis

**Material:** Nylon

**Medida:** 49 x 42 cm

**Impresión:** Serigrafía

Área de Impresión: 18 x 5 cm

Funda : 15 x 4 cm

- Paraguas de 8 paneles foldable.
- Funda individual con correa larga ajustable.
- Práctico manguillo en forma arnés con acabado en rubber.
- Colores: Negro.





## FOR 53 Paraguas Danubio

**Material:** Nylon

**Medida:** 93 x 55 cm

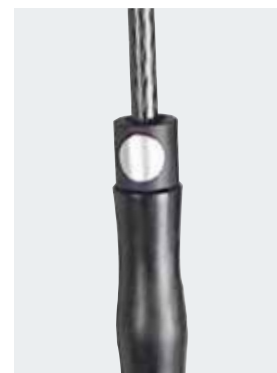
**Impresión:** Serigrafía

Área de Impresión: 20 x 5 cm

- Paraguas de 8 paneles.
- Práctico mango con botón para apertura automática.
- Colores: Negro.



Botón para  
apertura  
automática.



# VIAJES

## FOR 02 Porta Pasaporte Nilo

**Material:** Curpiel

**Medida:** 14.5 x 11.5 cm.

**Impresión:** Tampografía y Grabado Láser

Área de Impresión: 6.5 x 5 cm.

- Interior con capacidad para 5 tarjetas y Pasaporte.
- Colores: Negro



## FOR 03 Estuche para Viajes Nazas

**Material:** PVC

**Medida:** 24 x 14 cm.

**Impresión:** Tampografía y Grabado Láser.

Área de Impresión: 10 x 5 cm.

- Estuche organizador para viajes.
- Compartimento exterior para documentos y/o tarjetas.
- Interior con sujetadores en elástico resistente que facilitan el orden de los objetos.
- Cierre en zipper con correa en lomo para sujetar.
- Colores: Gris



## FOR 05 Travel Cup Holder Iguazú

**Material:** Polyester.

**Medida:** 16 x 12 cm

**Impresión:** Serigrafía

Área de impresión: 3 x 1.5 cm

- Práctico porta latas adaptable al sistema trolley de equipajes.
- Capacidad para 2 latas y/o botellas.
- Cierre en elástico con dona ajustable.
- Doble compartimento posterior para tarjetas y/o documentos.
- Colores: Gris.



Doble compartimento posterior para tarjetas y/o documentos.



## FOR 04 Neceser para Viajes Tíber

**Material:** Polyester Diamante

**Medida:** 25 x 12 x 8 cm

**Impresión:** Serigrafía

Área de Impresión: 8 x 3 cm

- Cierre en zipper con correa en lomo para sujetar.
- Colores: Gris





## FOR 06 Sport Luggage Tag

**Material:** Cartón

**Medida:** 10 cm diámetro

**Impresión:** Tampografía y Serigrafía

Área de Impresión: 8 x 3 cm



- Identificador para maletas con diseño en motivos deportivos.
- Reverso con plantilla para datos personales.
- Colores: AME, BSB, BSK, GLF, SOC y TEN



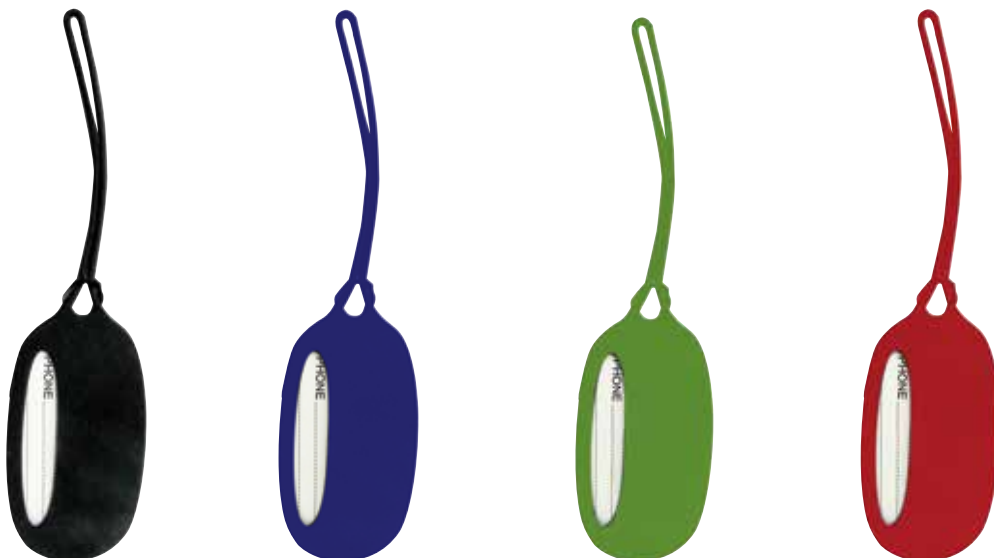
## FOR 07 Identificador Lena

**Material:** Silicón

**Medida:** 9 x 4.5 cm.

**Impresión:** Tampografía y Grabado Láser.

Área de Impresión: 4 x 1.5 cm.



- Incluye plantilla para datos personales.
- Colores: Azul, Negro, Rojo y Verde

## FOR 10 Lentes Personales Misuri

**Material:** Plástico

**Medida:** 14.3 x 14.3 cm

**Impresión:** Tampografía

Área de Impresión: 2.5 x 0.7 cm

- Lentes de protección solar para adulto.
- Con polarizado UV.
- Colores: Blanco y Negro.



# OUTDOORS, VIAJES Y CAMPING LIMITED

## HER 38 Level Set

**Material:** Aluminio

**Medida:** Estuche: 16 x 10.5 cm.

**Impresión:** Tampografía,

Grabado Láser y Gota de Resina

Área de Impresión: Nivel: 4 x 0.8 cm.

Navaja: 3.5 x 1 cm. Lámpara: 3.3 x 0.8 cm.

Estuche: 5 x 5 cm.

- Incluye multi-navaja, lámpara luz LED, Nivel con puntas de desarmador y estuche metálico de presentación .
- Colores: Plata



## HER 40 Mochila Scout

**Material:** Polyester

**Medida:** Mochila: 20 x 16 x 4.5 cm

**Impresión:** Tampografía, Serigrafía y Grabado Láser

Área de Impresión: Mochila, parte frontal: 6.5 x 2.5 cm, Navaja: 4 x 1 cm.

- Incluye: navaja multi-usos
- Colores: Negro.



## DEP 50 Athletic Band

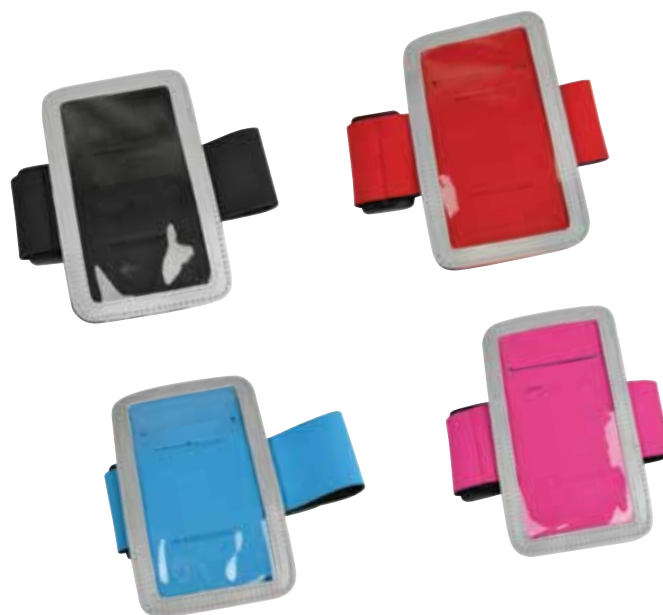
**Material:** Neopreno

**Medida:** 14 x 8 cm.

**Impresión:** Tampografía

Área de Impresión: 4 x 3 cm.

- Banda ajustable para el brazo con broche velcro.
- Marco con sistema reflectivo.
- Colores: Azul, Negro, Rojo y Rosa.



## FOR 11 Sombrero Mágico

**Material:** Nylon

**Medida:** 30 cm de diámetro

**Impresión:** Serigrafía.

Área de Impresión: 5 x 5 cm.

- Diseño Foldable. Incluye Funda Individual
- Colores: Negro





is for **PELUCHES  
Y NIÑOS**

## KID 01 Oso Peluchón

**Material:** Polyester

**Medida:** 23.5 x 23 cm.

**Impresión:** Serigrafía.

Área de Impresión: 7.5 x 3 cm.

• Colores: Café

---





### KID 01 Elefante Peluchón

**Material:** Polyester  
**Medida:** 24 x 23 cm.

**Impresión:** Serigrafía.  
 Área de Impresión: 7.5 x 3 cm.

- Colores: Gris



### KID 01 León Peluchón

**Material:** Polyester  
**Medida:** Grande: 19 x 22 cm.

**Impresión:** Serigrafía.  
 Área de Impresión: 7.5 x 3 cm.

- Colores: Café





### KID 02 Card Sport Bank

**Material:** Cartón

**Medida:** 12 x 12 cm.

**Impresión:** Tampografía y Serigrafía  
Área de Impresión: 8 x 8 cm.

- Alcancía con diseño en motivos deportivos.
- Sistema desarmable y foldable.
- Colores: AME, BSB, BSK, GLF, SOC y TEN.



# PELUCHES Y NIÑOS LIMITED

### KID 03 Sport Piggy Bank

**Material:** Plástico

**Medida:** 7 cm de diámetro

**Impresión:** Tampografía

Área de Impresión:

BSB: 2.3 x 3.5 cm. | BSK: 2.3 x 3.2 cm.

GLF: 1.5 x 1.5 cm. | TEN: 2.3 x 3.2 cm.

- Alcancía
- Colores: BSB, BSK, GLF y TEN







is for **SALUD**  
**Y RELAX**

# SALUD

## SAL 04 Botella Gel-Sanitizer

**Material:** PVC

**Medida:** 10.9 x 6.6 cm.

**Impresión:** Tampografía

Área de Impresión: 3 x 3 cm.



- Botella flexible con llavero arnés.
- Capacidad: 25 ml. Refiliable.
- Contiene gel antibacterial al 72% de alcohol isopropílico y alcohol etílico.
- Adicionada con aloe vera.
- Elimina el 99% de gérmenes, virus y bacterias.
- Tapa dispensadora flip top.
- Colores: Azul, Rojo, Rosa y Verde

## SAL 05 Oxy Sanitizer

**Material:** Plástico

**Medida:** 9.5 x 5 x 1.2 cm.

**Impresión:** Tampografía

Área de Impresión: 3.5 x 2.5 cm.



- Envase en práctico tamaño de bolsillo.
- Capacidad: 30 ml. Refiliable.
- Contiene solución antiséptica al 72% de alcohol etílico de caña.
- Adicionada con aloe vera.
- Elimina el 99% de gérmenes, virus y bacterias.
- Atomizador dispensador en spray.
- Colores: Transparente



## SAL 06 Flask-Sanitizer

**Material:** Plástico.

**Medida:** 8 x 3 cm.

**Impresión:** Tampografía

Área de Impresión: 3 x 1.7 cm



- Botella en forma ovalada.
- Capacidad: 30 ml.
- Contiene gel antibacterial al 72% de alcohol isopropílico y alcohol etílico.
- Adicionada con aloe vera.
- Elimina el 99% de gérmenes, virus y bacterias.
- Tapa dispensadora flip top.
- Colores: Transparente.



## SAL 07 Klyn Sanitizer

**Material:** Plástico PET

**Medida:** 11 x 3.3 cm diámetro

**Impresión:** Tampografía

Área de Impresión: 3 x 1.3 cm.



- Botella en forma redonda.
- Capacidad: 60 ml. Refiliable.
- Contiene solución antiséptica al 72% de alcohol etílico de caña.
- Adicionada con aloe vera.
- Elimina el 99% de gérmenes, virus y bacterias.
- Tapa dispensadora atomizador en spray.
- Colores: Transparente.



## SAL 09 Iced Patch Deportivo

**Material:** PVC no tóxico

**Medida:** 10.5 cm diámetro

**Impresión:** Tampografía y Serigrafía

Área de Impresión: 6 x 6 cm



- Bolsa termosellada con gel interior para enfriar.
- Fines medicinales y/o cosméticos
- Colores: AME, BSB, BSK, GLF, SOC y TEN.



## SAL 08 Pastillero Cilíndrico

**Material:** Plástico

**Medida:** 7.5 x 1.9 cm.

**Impresión:** Tampografía

Área de Impresión: 4 x 1.3 cm.

- Colores: Azul, Rojo, Transparente y Verde



## SAL 12 Cubreboca Cobalto

**Material:** Non Woven 70 grs

**Medida:** Cubre Boca: 22.5 x 13.5 cm.

Bolsa 16 x 12 cm.

**Impresión:** Serigrafía

Área de Impresión: Cubreboca: 4.5 x 2.5 cm.

Bolsa: 6 x 4 cm.

- Juego de cubreboca y bolsillo protector para guardar y portar.
- Cubreboca con elástico ajustable y dos capas en tela non woven.
- Transpirable, reusable y no agrede al ambiente.
- Colores: Negro



## SAL 13 Cubreboca Sport Fit

**Material:** Polyester Sport TOK

**Medida:** 25 x 13.5 cm.

**Impresión:** Serigrafía

Área de Impresión: 6.5 X 2 cm

- Cubreboca con elástico y donitas para ajustar.
- Hecho de 3 capas para maximizar la protección: entre tela fusionada y maya interior que facilita la respiración
- Transpirable y reusable ( lavar suavemente a mano y plancha ligera si lo requiere ).
- Colores: Azul Jaspe y Gris Jaspe.



# SALUD Y RELAX LIMITED

## VAR 09 Antiestrés Cubo Sports

**Material:** PU (poliuretano)

**Medida:** 5.5 x 5.5 cm.

**Impresión:** Tampografía

Área de Impresión: 4 x 4 cm.

- Colores: AME, BSB, BSK, GLF, SOC y TEN.



## VAR 10 Antiestrés Corazón Sports

**Material:** PU (poliuretano)

**Medida:** 6.5 x 6.5 cm.

**Impresión:** Tampografía

Área de Impresión: AME: 3.5 x 2.7 cm. | BSB: 2 x 1.3 cm.

BSK: 2.5 x 2 cm. | GLF: 2 x 1.5 cm. SOC: 4 x 3.5 cm.

| TEN: 2 x 1.5 cm.

- Colores: AME, BSB, BSK, GLF, SOC y TEN.



## SAL 02 Iced Patch Redondo

**Material:** PVC no tóxico

**Medida:** 10 x 9 cm.

**Impresión:** Tampografía y Serigrafía

Área de Impresión: 5 x 4 cm.

- Bolsa termosellada con gel interior para enfriar.
- Fines medicinales y/o cosméticos
- Colores: Azul, Morado, Naranja, Rojo y Verde





is for **TECNO-SOLUCIONES**

- Audífonos y Bocinas
- Accesorios para Computadora
- Accesorios para teléfono móvil
- Porta Ipads

---

- Limited

# AUDIFONOS Y BOCINAS



## TEC 03 Audífonos Franklin

**Material:** Plástico

**Medida:** 8.5 X 3.5 cm

**Impresión:** Tampografía

Área de Impresión: 4 x 2 cm

- Versión Bluetooth: V5.0
- Rango Bluetooth: 10 m. Talk Time: 4 Hours
- Frecuencia: 2.402~2.48GHz. Standby time: 120 hours
- Duración de batería: 8 horas
- Tiempo de recarga: 2 horas.
- Tiempo de música: 2-3 horas
- Control touch.
- Incluye manual de usuario.
- Colores: Negro





## TEC 05 Audífonos Rogers

**Material:** Plástico

**Medida:** 6.3 x 5.2 x 2.1 cm

**Impresión:** Tampografía y Grabado Láser.

Área de Impresión: 2.5 x 2 cm

- Versión Bluetooth: V4.1+EDR. Rango Bluetooth: 10m.
- Frecuencia: 2.402~2.48GHz.
- Tiempo de recarga: 2 horas.
- Tiempo duración: 3.5 a 4 horas. Sensibilidad: < -80dBm
- Batería recargable: 60 mah
- Incluye manual de usuario.
- Colores: Blanco y Negro



## TEC 06 Headphones Olson

**Material:** Plástico

**Medida:** 18 x 18 cm

**Impresión:** Tampografía y Grabado Láser.

Área de Impresión: 2 x 1.3 cm

- Versión Bluetooth: 4.2. Input: 3.7V. Output: 10mW. Impedance: 32 Ohms.
- Frecuencia de respuesta: 20 Hz – 20 KHz.
- Diámetro de bocina: 40mm. Distorsión: 1%. SNR: 95dB.
- Batería de litio polímero: 300mAh. Tiempo de duración: 6-7 horas.
- Funciones: Line In, Hands Free and BT Music Player
- Incluye manual de usuario.
- Colores: Negro



## TEC 02 Earbuds Kepler

**Material:** Plástico y Silicón

**Medida:** 6.2 cm diámetro

**Impresión:** Tampografía y Gota de Resina

Área de Impresión: 3 cm diámetro

- Colores: Azul, Negro, Rojo y Verde



## TEC 43 Bocina Pávlov

**Material:** Plástico con recubrimiento en tela nylon waterproof  
**Medida:** 16 x 7.3 cm diámetro

**Impresión:** Tampografía y Grabado Láser  
 Área de Impresión: Placa: 1 x 1 cm

- Bluetooth versión V4.2+EDR.
- Portátil. Impermeable al agua.
- Tiempo de recarga: 1-2 hrs aprox.
- Play time: 3 hrs. aprox. Rango: 10 mts. Output Power: 10 W.
- Soporte de TF Card. Compatible con Ipad, Iphone, Ipod y PC.
- Incluye cable conector USB
- Colores: Negro



## TEC 44 Bocina Lussac

**Material:** Aluminio  
**Medida:** 6.2 x 6.2 x 4.5 cm

**Impresión:** Tampografía y Grabado Láser  
 Área de Impresión: 2 x 2 cm

- Bluetooth versión 4.1. Rango: 10 m. Play time: 4-5 horas.
- Capacidad de batería: 300mAh. Output: 3W.
- Incluye cable conector USB
- Colores: Negro y Plata





## TEC 45 Bocina Marconi

**Material:** Plástico con acabado en rubber

**Medida:** 7.5 x 5 cm diámetro

**Impresión:** Tampografía y Grabado Láser.

Área de Impresión: 2 x 2 cm

- Clear Stereo. Bluetooth.
- Incluye cable conector USB
- Colores: Blanco y Negro



## TEC 46 Bocina Linneo

**Material:** Plástico con acabado en rubber

**Medida:** 11.5 x 7.2 x 3.5 cm

**Impresión:** Tampografía y Grabado Láser

Área de Impresión: 6 x 2 cm

- Bluetooth versión 3.0. Rango: 10 m.
- Capacidad de batería: 300mAh. Output: 3W.
- Incluye cable conector USB
- Colores: Negro



## TEC 47 Bocina Lumier

**Material:** Bamboo y Silicón

**Medida:** 6 x 6 x 5 cm

**Impresión:** Tampografía y Grabado Láser

Área de Impresión: 3 x 1 cm

- Output: 3W. Micro SD Card Slot
- Tiempo de reproducción: 3-4 Hours
- Tiempo de recarga 2 Hours.
- Incluye cable conector micro USB
- Colores: Natural



## TEC 48 Bocina Maddox

**Material:** Plástico con acabado en rubber

**Medida:** 20.5 x 8.5 x 5 cm

**Impresión:** Tampografía

Área de Impresión: 3 x 1.5 cm

- Bocina bluetooth y FM radio. Output: 5W\*2 de potencia
- Batería: 1200mAh.
- Tiempo de recarga: 1-2 horas
- Tiempo de reproducción: 3-6 horas. Pantalla digital
- Incluye cable conector USB
- Colores: Negro



# ACCESORIOS PARA COMPUTADORA

## TEC 100 Kit Halley

**Material:** Estuche de curpiel con acabado en rubber

**Medida:** 12.5 x 9.5 x 5 cm

**Impresión:** Tampografía y Grabado Láser.

Área de Impresión: 6 x 6 cm.

- Juego de 4 dispositivos auxiliares.
- Incluye mouse óptico, lámpara USB de luz led, conector USB retráctil y hub de cuatro puertos.
- Estuche de presentación con cierre en zipper.
- Colores: Negro



## TEC 101 Kit Faraday

**Material:** PVC

**Medida:** 7.5 cm diámetro

**Impresión:** Tampografía y Grabado Láser.

Área de Impresión: 3.5 cm diámetro

- Juego de 3 dispositivos auxiliares.
- Incluye cargador para autos, audífonos y cargador USB.
- Estuche de presentación con cierre en zipper.
- Colores: Negro (Los aditamentos vienen en blanco.)



## TEC 160 Estuche para cables Dirac

**Material:** Lino

**Medida:** 19 x 10 x 5.5 cm

**Impresión:** Serigrafía

Área de Impresión: 7 x 4 cm

- Estuche organizador para dispositivos.
- Interiores con bolsillos en tela mesh.
- Correa lateral para sujetar.
- Cierre en zipper.
- Colores: Gris





## TEC 165 Bell Case

**Material:** Fielto

**Medida:** 10 x 9.3 cm

**Impresión:** Serigrafía

Área de Impresión: 4 x 1.5 cm



- Práctico estuche para dispositivos.
- Util como limpiador de pantallas.
- Argolla lateral para llavero.
- Cierre en broche a presión.
- Colores: Gris



## TEC 161 Estuche multifuncional Servet

**Material:** Curpiel

**Medida:** 20 x 9 cm

**Impresión:** Tampografía y Grabado Láser

Área de Impresión: 7 x 3 cm



- Práctico estuche para dispositivos.
- Cierre en zipper.
- Colores: Gris



# ACCESORIOS PARA MOBIL



## TEC 201 Power Bank Stern

**Material:** Plástico ABS y Curpiel

**Medida:** 11.2 x 3.2 x 2.2 cm

**Impresión:** Tampografía

Área de Impresión: 5 x 1 cm

- Micro usb input. USB output. Capacidad: 2200mAh
- Práctico llavero micro-USB cable cargador
- Incluye manual de usuario
- Colores: Blanco y Negro



## TEC 203 Power Bank Rudolf

**Material:** Plástico ABS y Curpiel

**Medida:** 14 X 7 X 1.2 cm

**Impresión:** Tampografía

Área de Impresión: 6 x 2 cm

- Micro usb input. Type C input. USB output
- Capacidad: 5000mAh
- Incluye manual de usuario
- Colores: Negro



## TEC 221 Webber Ring-Holder

**Material:** Metal y Plástico

**Medida:** 4 x 3.5 cm

**Impresión:** Tampografía

Área de Impresión: 2.2 x 0.8 cm

- Aro plegable con modo de rotación 360 grados.
- Adhesivo especial removible y lavable
- Colores: Plata.



## TEC 223 Carson Ring-Holder

**Material:** Metal

**Medida:** 4 cm diámetro.

**Impresión:** Tampografía y Grabado Láser

Área de Impresión: 1.5 cm diámetro.

- Aro plegable con modo de rotación 360 grados y magnético.
- Adhesivo especial removible y lavable.
- Colores: Negro y Rosa.





## TEC 222 Doppler Pop

**Material:** Plástico

**Medida:** 4 cm diámetro.

**Impresión:** Tampografía y Gota de Resina.

Área de Impresión: 2.5 cm diámetro

- Sistema de succión plegable.
- Adhesivo especial removible y lavable.
- Colores: Blanco y Negro.



Sistema  
de succión  
plegable

## TEC 243 Barrow Phone-Wallet

**Material:** Curpiel termoplástico

**Medida:** 10.5 x 6.5 cm

**Impresión:** Tampografía

Área de Impresión: 4 x 2.5 cm

- Porta tarjetero con 2 compartimentos.
- Adhesivo especial removible y lavable.
- Cierre magnético.
- Colores: Negro



Adhesivo  
posterior  
3M.



## TEC 244 Tarjetero Hook

**Material:** Curpiel termoplástico

**Medida:** 10 x 6 cm

**Impresión:** Tampografía y Grabado Láser.

Área de Impresión: 3 x 1 cm

- Porta tarjetero con 2 compartimentos.
- Adhesivo especial removible y lavable.
- Correa deslizable para sujetar
- Colores: Negro y Kaki



## TEC 252 Mobile Stark

**Material:** Silicón

**Medida:** 8.5 X 5.5 cm.

**Impresión:** Tampografía y Grabado Láser.

Área de Impresión: 3.5 x 2.5 cm.

- Porta tarjetero sencillo.
- Adhesivo especial removible y lavable.
- Colores: Azul, Blanco, Negro, Rojo y Verde



## TEC 257 Mobile Tesla

**Material:** Silicón

**Medida:** 8.8 x 5.7 cm

**Impresión:** Tampografía y Grabado Láser.

Área de Impresión: 3 x 1.5 cm

- Porta tarjetero sencillo.
- Adhesivo especial removible y lavable.
- Aro plegable y giratorio.
- Colores: Azul, Blanco, Negro, Rojo y Verde.



## TEC 264 Porta-Celular Kelvin

**Material:** Silicón

**Medida:** 12 x 7 cm.

**Impresión:** Tampografía y Grabado Láser.

Área de Impresión: 3.5 x 2.5 cm.

- Sistema flexible para sostener teléfono móvil.
- Compartimento posterior para tarjetas.
- Correa larga con llavero arnés.
- Colores: Azul, Blanco, Negro y Rojo







## TEC 276 Mini-Abanico Hertz

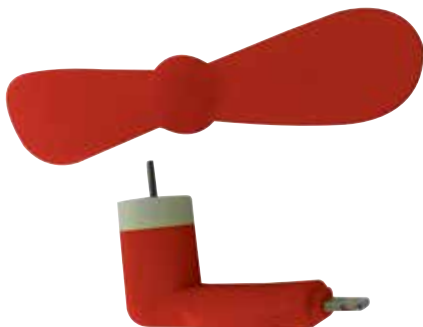
**Material:** Plástico

**Medida:** 8.9 x 4.3 x 3 cm

**Impresión:** Tampografía

Área de Impresión: 2 x 0.8 cm

- Pequeño y funcional abanico portátil.
- Incluye doble entrada USB: para Iphone y Androide.
- Se requiere compatibilidad OTG.
- Voltaje : 5V.Power: 1W
- Colores: Azul, Negro, Rojo y Verde.



# PORTA-IPADS

## TEC 750 Calgary File

**Material:** Curpiel

**Medida:** 27.5 x 21.5 x 2 cm

**Impresión:** Serigrafía y Grabado Láser

Área de Impresión: 10 x 3 cm.

- Porta tableta y/o porta documentos.
- Incluye prácticos separadores interiores.
- Colores: Negro.



## TEC 770 Porta iPad Damasco

**Material:** Tela y curpiel

**Medida:** 25 x 20 cm

**Impresión:** Tampografía, Serigrafía y Grabado Láser.

Área de Impresión: 8.5 x 5 cm

- Cierre con elástico y hebilla.
- Compartimento exterior para documentos.
- Incluye block de hojas rayadas
- Colores: Negro.



## TEC 771 Porta iPad Dubai

**Material:** Tela y Curpiel

**Medida:** 27.5 x 19 cm

**Impresión:** Serigrafía y Grabado Láser

Área de Impresión: Placa: 3 x 0.5 cm

- Placa de aluminio al frente para personalizar.
- Cejilla lateral en cierre.
- Incluye tela en microfibra para limpieza.
- Colores: Gris



## TEC 774 Porta iPad Kazan

**Material:** Polyester con acabado Yute

**Medida:** 25 x 21 cm.

**Impresión:** Serigrafía y Grabado Láser.

Área de Impresión: 4 x 1.5 cm.

- Etiqueta de curpiel al frente para personalizar.
- Correa lateral para sujetar.
- Interior con compartimentos organizadores.
- Colores: Natural





## TEC 520 Porta iPad Spitz

**Material:** Polyester

**Medida:** 30 x 24 x 2.2 cm.

**Impresión:** Serigrafía

Área de Impresión: 12 x 5 cm.

- Compartimento al frente con vista para teléfono móvil.
- Correa larga ajustable.
- Colores: Café, Gris y Rojo.





## TEC 521 Porta iPad Borg

**Material:** Polyester

**Medida:** 25 x 19 x 7 cm.

**Impresión:** Serigrafía

Área de Impresión: 13 x 3 cm.

- Doble bolso al frente con compartimentos organizadores.
- Compartimento lateral con cierre.
- Asa de mano y correa larga ajustable.
- Colores: Negro



## TEC 522 Porta iPad Ronaldo

**Material:** Polyester

**Medida:** 25 x 22.5 x 4.5 cm

**Impresión:** Serigrafía

Área de Impresión: 10 x 3 cm.

- Doble bolso al frente con cierre.
  - Compartimento posterior.
  - Correa larga ajustable.
  - Colores: Café
- 





## TEC 525 Porta iPad Robinson

**Material:** Polyester

**Medida:** 26 x 21.5 x 4.5 cm.

**Impresión:** Serigrafía

Área de Impresión: 13 x 5 cm.

- Bolso al frente con cierre.
- Interior con compartimentos organizadores.
- Diseño de porte cruzado.
- Correa larga ajustable.
- Colores: Negro



## TEC 527 Porta iPad Miller

**Material:** Polyester

**Medida:** 33 x 26 cm.

**Impresión:** Serigrafía y Grabado Láser.

Área de Impresión: 12 x 4 cm.

Placa : 4 x 1 cm

- Doble bolso al frente con cierre.
- Interior con compartimentos organizadores.
- Placa de aluminio para personalizar.
- Diseño de porte cruzado.
- Asa de mano y correa larga ajustable.
- Colores: Negro



## TEC 528 Porta iPad Baggio

**Material:** Polyester

**Medida:** 27.5 x 20 x 5.5 cm.

**Impresión:** Serigrafía

Área de Impresión: 8 x 5 cm

- Compartimento al frente con cierre.
- Salida para audífonos.
- Correa larga ajustable.
- Colores: Gris







## TEC 529 Porta iPad Agasi

**Material:** Polyester

**Medida:** 30 x 23.5 x 4.7 cm.

**Impresión:** Serigrafía

Área de Impresión: 4 x 4 cm.

- Compartimento al frente con cierre.
- Asa de mano y correa larga ajustable.
- Colores: Negro



# TECNO-SOLUCIONES LIMITED

## TEC 09 Power Bank Walton

**Material:** Plástico ABS y Silicón

**Medida:** 10 x 2.4 cm.

**Impresión:** Tampografía

Área de Impresión: 2 x 1 cm.

- Con correa para sujetar.
- Batería de litio recargable.
- Capacidad de 2200 mAh.
- Incluye cable USB
- Colores: Negro



## TEC 18 Aston Ring-Holder

**Material:** Plástico

**Medida:** 3.2 cm diámetro

**Impresión:** Tampografía

Área de Impresión: 1 cm de diámetro

- Modo de rotación 360 grados.
- Sistema especial de adherencia post-pad
- Colores: Azul, Blanco, Negro y Rojo



## TEC 19 Stand Boyle

**Material:** PVC

**Medida:** 3.9 x 2.4 cm.

**Impresión:** Tampografía y Gota de Resina

Área de Impresión: 2 x 1 cm.

- Stand para teléfono o mini-iPad.
- Sistema de succión para adherirse a la superficie.
- Colores: Azul, Negro y Rojo



## TEC 15 Pascal Holder

**Material:** Plástico

**Medida:** 6.8 x 5 x 2.1 cm

**Impresión:** Tampografía

Área de Impresión: 2.5 x 0.8 cm.

- Sistema retráctil ajustable.  
Resistente Liga Posterior Sujetadora
- Colores: Negro



## TEC 20 Tri Stand

**Material:** Rubber

**Medida:** 5.5 x 4.2 x 2.3 cm.

**Impresión:** Tampografía

Área de Impresión: 3.6 x 1.9 cm.

- Base antiderrapante
- Colores: Humo



## TEC 29 Limpiador de Pantallas Maxwell

**Material:** Plástico y Microfibra

**Medida:** 9.5 x 2 x 2 cm

**Impresión:** Tampografía

Área de Impresión: 5 x 1 cm

- Capacidad: 17 ml.
- Sistema limpiador en spray.
- Tela de microfibra.
- Colores: Azul, Gris, Rojo y Verde.

Tela microfibra especial para limpiar pantallas



## TEC 40 Bocina Watson

**Material:** Plástico con acabado en rubber

**Medida:** 7.2 cm. diámetro

**Impresión:** Tampografía, Grabado Láser y Gota de Resina.

Área de Impresión: 1.6 cm. diámetro

- Audio output 5wx1 Bluetooth, Aux y FM Radio
- Soporte de TF Card.
- Incluye llavero arnés y cable.
- Colores: Negro



## TEC 42 Bocina Dunlop

**Material:** Plástico

**Medida:** 7.3 x 6.3 x 6.3 cm.

**Impresión:** Tampografía

y Gota de Resina

Área de Impresión: 3.5 x 3.5 cm.

- Output: 3W. Bluetooth.
- Sistema de succión para mobile-holder
- Incluye cable.
- Colores: Negro



## ESC 752 Porta iPad Milán

**Material:** Curpiel

**Medida:** 27 x 21.3 cm.

**Impresión:** Tampografía y Grabado Láser

Área de Impresión: 9 x 3 cm.

- Cierre en cejilla con detalle metálico.
- Colores: Negro



## ESC 773 Mini Porta iPad Dalton

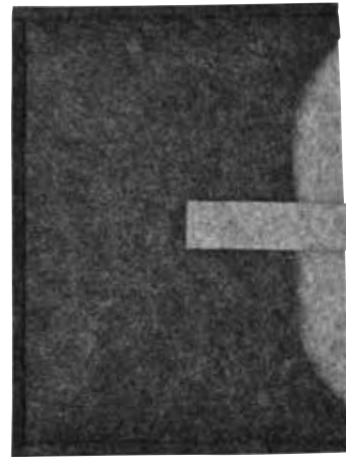
**Material:** Fieltro

**Medida:** 22.6 x 16.9 cm.

**Impresión:** Tampografía y Full Color

Área de Impresión: 7 x 4 cm

- Cierre en velcro
- Colores: Gris



## TEC 26 Phone-Case

**Material:** Curpiel

**Medida:** 13.5 x 7.6 cm.

**Impresión:** Tampografía

Área de Impresión: 5 x 5 cm.

- Funda para teléfono
- Colores: Café y Negro



## TEC 27 Phone-Case Volta

**Material:** Feltro

**Medida:** 16.6 x 8.9 cm

**Impresión:** Serigrafía.

Área de Impresión: 5.5 x 2 cm.

- Funda para teléfono con cierre elástico
- Colores: Amarillo, Azul, Rojo y Verde



## TEC 28 Mini Abanico Oby

**Material:** Aluminio

**Medida:** 15 x 13.3 cm.

**Impresión:** Tampografía, Serigrafía  
y Gota de Resina

Área de Impresión: 2 cm de diámetro

- Mecanismo ajustable.
- Incluye conector USB
- Colores: Negro.





**TE ASEGURAMOS  
QUE NO SALDRÁS DE AQUÍ  
CON LAS MANOS VACÍAS**

